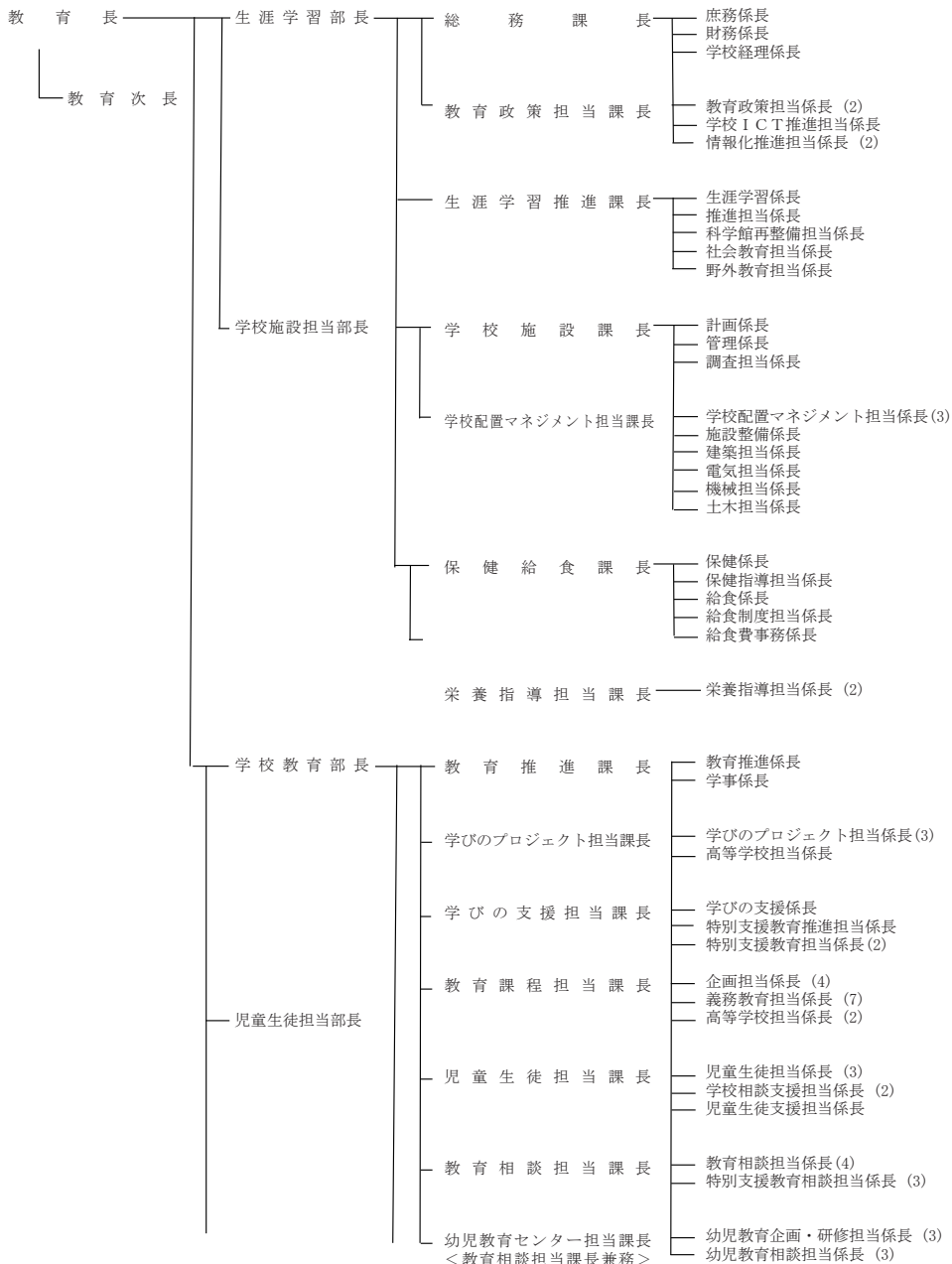
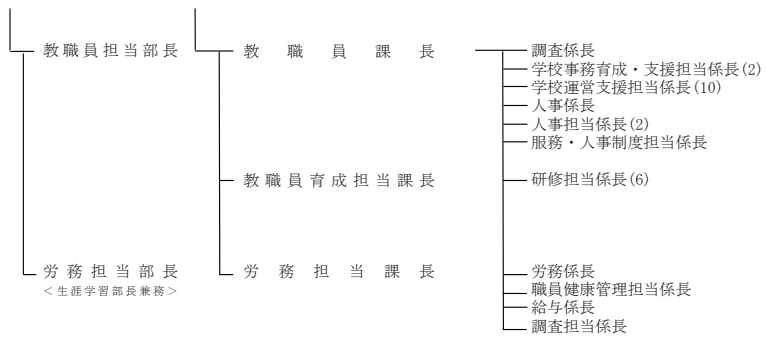


7 . 指 定 都 市 教 育 委 員 会 の 部





札幌市教育委員会

	氏名	職業
教育長	檜田英樹	教育長
職務代理者	阿部夕子	会社社長
委員	佐藤淳	大学教授
委員	石井知子	保護者
委員	道尻豊	弁護士
委員	中野倫仁	医師

札幌市教育委員会事務局主要職員

職名	氏名
教育長	檜田英樹
教育次長	竹村真一
生涯学習部長	木村良彦
学校施設担当部長	池田秀利
総務課長	前田憲一
教育政策担当課長	塩越寛史
生涯学習推進課長	大瀬秀樹
学校施設課長	宮野純一
学校配置マネジメント担当課長	日比野篤
保健給食課長	近藤光雄
栄養指導担当課長	泉照美
学校教育部長	長谷川正人
児童生徒担当部長	廣川雅之
教職員担当部長	佐藤圭一
労務担当部長	<生涯学習部長兼務>
教育推進課長	石田建志
学びのプロジェクト担当課長	田中裕樹
学びの支援担当課長	後藤大輔
教育課程担当課長	伊達峰史
児童生徒担当課長	大井一雄
教育相談担当課長	太田大輔
幼児教育センター担当課長	<教育相談担当課長兼務>
教職員課長	原田徹
教職員育成担当課長	児玉麻知子
労務担当課長	折笠大和

教育機関所在地

所管施設名	所在地	☎
札幌市生涯学習センター	札幌市西区宮の沢1条1丁目1-10	063-0051
札幌市青少年科学館 ※改修工事のため、令和4年8月22日から令和6年3月末まで休館	札幌市厚別区厚別中央1条5丁目2-20	004-0051
札幌市天文台	札幌市中央区中島公園1-17	064-0931
カナモトホール（札幌市民ホール）	札幌市中央区北1条西1丁目	060-0001
札幌市月寒公民館	札幌市豊平区月寒中央通7丁目8-19	062-0020
札幌市青少年山の家	札幌市南区滝野247番地	005-0862
札幌市定山溪自然の村	札幌市南区定山溪（豊平峡ゲム下流国有林野）	061-2301
札幌市教育センター	札幌市西区宮の沢1条1丁目1-10	063-0051
札幌市北方自然教育園	札幌市南区白川1814番地	061-2276
札幌市中央図書館	札幌市中央区南22条西13丁目1-1	064-8516
札幌市新琴似図書館	札幌市北区新琴似7条4丁目1-2	001-0907
札幌市元町図書館	札幌市東区北30条東16丁目3-13	065-0030
札幌市東札幌図書館	札幌市白石区東札幌4条4丁目1-1	003-0004
札幌市厚別図書館	札幌市厚別区厚別中央1条5丁目3-15	004-0051
札幌市西岡図書館	札幌市豊平区西岡3条6丁目6-1	062-0033
札幌市清田図書館	札幌市清田区平岡1条1丁目2-1	004-0871
札幌市澄川図書館	札幌市南区澄川4条4丁目5-6	005-0004
札幌市山の手図書館	札幌市西区山の手4条2丁目1-20	063-0004
札幌市曙図書館	札幌市手稲区曙2条1丁目2-50	006-0832
札幌市図書・情報館	札幌市中央区北1条西1丁目 札幌市民交流プラザ1、2階	060-0001
札幌市えほん図書館	札幌市白石区南郷通1丁目南8-1 白石区複合庁舎6階	003-8612

学校数、在園者・児童・生徒数（公立）

区分	幼稚園	小学校	中学校	義務教育学校	高等学校	中等教育学校	特別支援学校
本校数	9	196	96	1	7	1	5
分校数	0	2	2	0	0	0	0
合計	9	198	98	1	7	1	5
人数	378	87,437	43,877	100	6,090	928	325

仙台市教育委員会

仙台市青葉区上杉 1-5-12 ☎980-0011

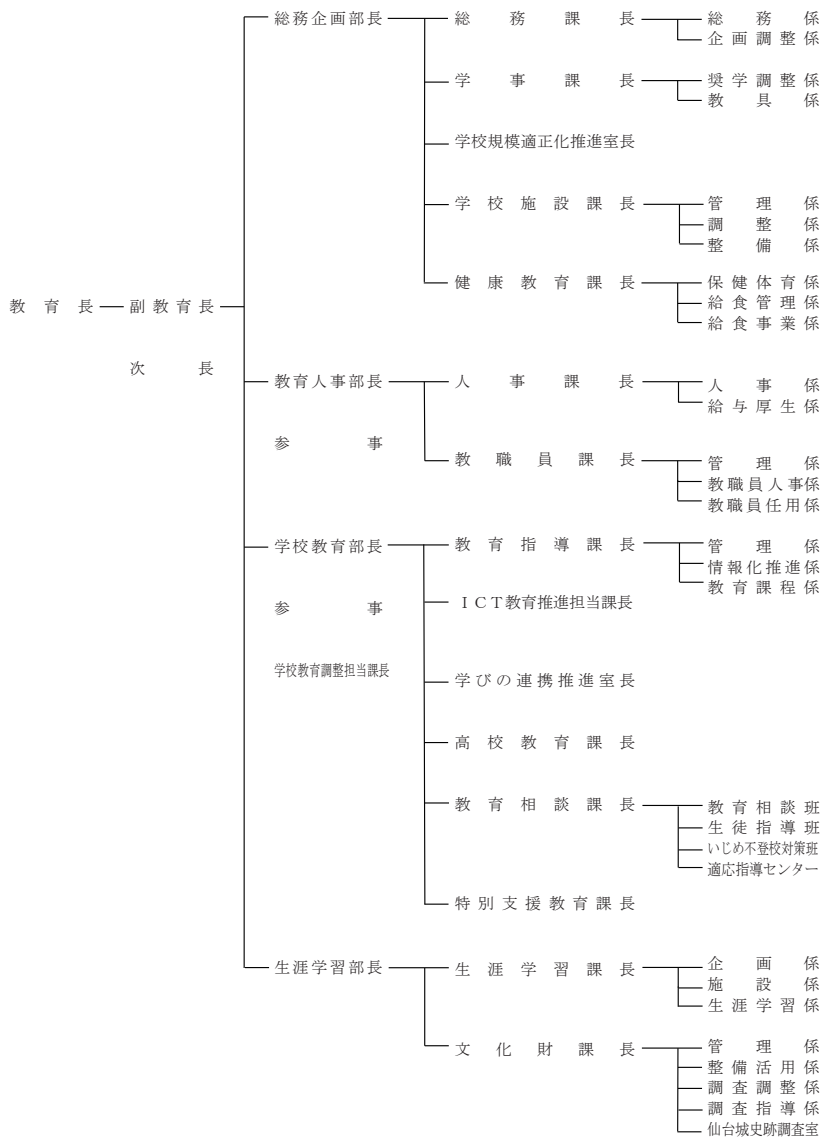
☎[022] (214) 8856 (総務課)

F A X [022] (261) 0142 (総務課)

E-mail kyo019010@city.sendai.jp (総務課)

ホームページ <https://www.city.sendai.jp/kurashi/manabu/kyoiku/index.html>

仙
台
市



仙 台 市 教 育 委 員 会

	氏 名	職 業
教 育 長	福 田 洋 之	——
委 員 (教育長職務代理者)	花 淵 浩 司	団 体 職 員
委 員	梅 田 真 理	大 学 教 授
委 員	川 又 政 征	大 学 名 誉 教 授
委 員	後 藤 由 起 子	——
委 員	山 田 理 恵	会 社 社 長
委 員	庄 司 弘 美	——

仙 台 市 教 育 委 員 会 事 務 局 主 要 職 員

職 名	氏 名
副 教 育 長	岩 城 利 宏
次 長	泉 裕 行
次 長 (兼) 学 校 教 育 部 長	松 川 真 也
総 務 企 画 部 長	渋 谷 智 彦
教 育 人 事 部 長	大 森 武 宏
教 育 人 事 部 参 事	蓮 沼 秀 行
学 校 教 育 部 参 事	佐 々 木 賢 哉
生 涯 学 習 部 長	柴 田 由 紀
総 務 課 長	中 道 由 児
学 事 課 長	奥 津 芳 雄
学 校 規 模 適 正 化 推 進 室 長	佐 藤 貴 生
参 事 (兼) 学 校 施 設 課 長	渡 邊 裕 生
健 康 教 育 課 長	加 藤 誠
人 事 課 長	竹 森 大
教 職 員 課 長	花 田 義 輝
学 校 教 育 調 整 担 当 課 長	岡 本 直 哉
教 育 指 導 課 長	田 中 元 昭
I C T 教 育 推 進 担 当 課 長	高 橋 直 弘
学 び の 連 携 推 進 室 長	丸 山 淳
高 校 教 育 課 長	西 城 光 洋
教 育 相 談 課 長	鶴 岡 勝 彦
特 別 支 援 教 育 課 長	秋 山 一 郎
生 涯 学 習 課 長	田 村 修 一
文 化 財 課 長	長 谷 川 蔵 人

教育機関所在地

所管施設名	所在地	☎
博物館	仙台市青葉区川内 26	980-0862
科学館	仙台市青葉区台原森林公園 4-1	981-0903
市民図書館	仙台市青葉区春日町 2-1	980-0821
生涯学習支援センター	仙台市宮城野区榴岡 4-1-8	983-0852
教育センター	仙台市宮城野区鶴ヶ谷北 1-19-1	983-0825

学校数、在園者・児童・生徒数（公立）

区分	幼稚園	小学校	中学校	高等学校	中等教育学校	特別支援学校
本校数	1	119	64	4	1	1
分校数		1	1			
合計	1	120	65	4	1	1
人数	15	51,249	25,181	2,641	809	150

さいたま市教育委員会

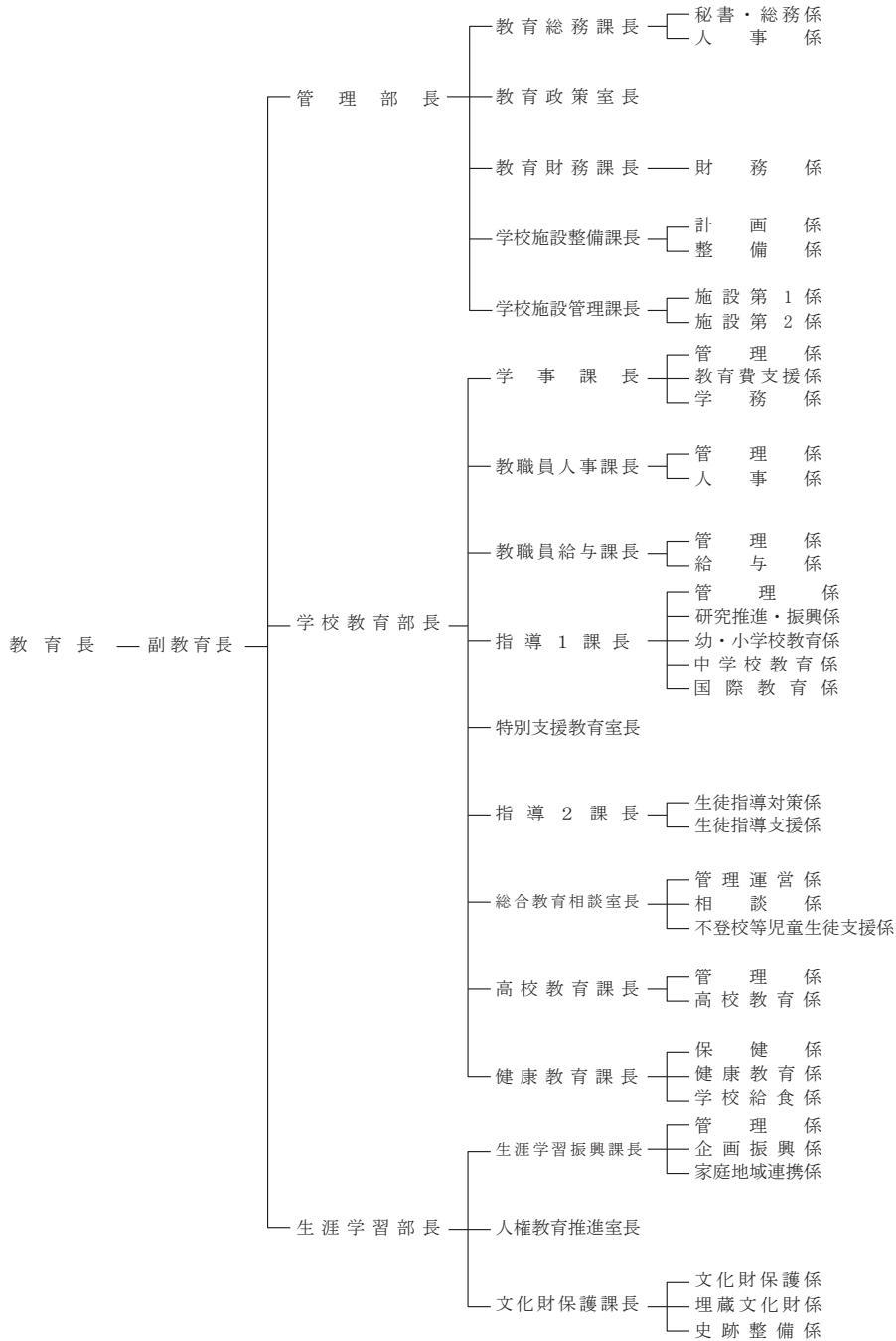
さいたま市浦和区常盤 6-4-4 ☎330-9588

☎さいたま[048](829)1111(代)

FAX[048](829)1989

E-mail kyoiku-somu@city.saitama.lg.jp

さいたま市



さいたま市教育委員会

	氏名	職業
教育長	竹居秀子	—
教育長職務代理者	大谷幸男	—
委員	石田有世	医師会役員
委員	武川行秀	音楽家
委員	池田一義	商工会議所会頭
委員	伊藤華英	団体理事

さいたま市教育委員会事務局主要職員

職名	氏名
教育長	竹居秀子
副教育長	栗原章浩
管理部長	高木泰博
管理部副理事	桜井慎二
管理部参事	丹能成
教育総務課長	小出博康
管理部参事(兼)教育政策室長	田中修
教育財務課長	野口秀俊
学校施設整備課長	田嶋真二
学校施設管理課長	溝上靖朗
学校教育部長	野津吉宏
学校教育部副理事	山本順二
学校教育部次長	田中一秀
学校教育部参事	長岡有実子
学事課長	菱沼孝行
学校教育部参事(兼)教職員人事課長	高山裕子
教職員給与課長	木村哲也
学校教育部参事(兼)指導1課長	藤田昌一
学校教育部参事(兼)特別支援教育室長	長谷場明博
指導2課長	青木貴
学校教育部参事(兼)総合教育相談室	津田顕吾
学校教育部参事(兼)高校教育課長	神田剛広
健康教育課長	小山敏明
生涯学習部長	辻美由紀
生涯学習振興課長	辰市健太朗
人権教育推進室長	釜浩美
文化財保護課長	柴田崇

教育機関所在地

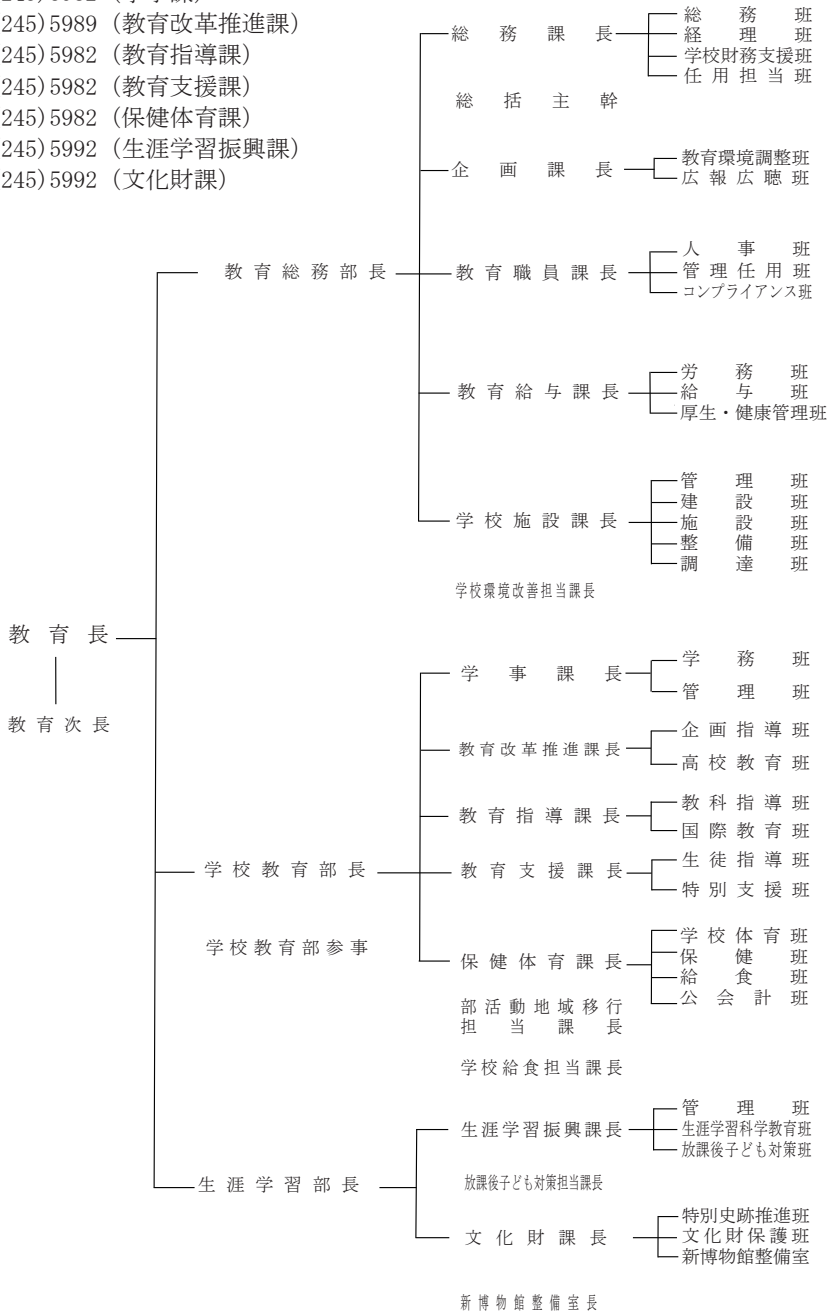
所管施設名	所在地	☎
生涯学習総合センター	さいたま市大宮区桜木町 1-10-18 シーノ大宮センタープラザ 7 階	330-0854
指扇公民館(拠点公民館)	さいたま市西区西大宮 2-13-1	331-0078
馬宮公民館	さいたま市西区西遊馬 236-2	331-0061
植水公民館	さいたま市西区中野林 173-2	331-0057
内野公民館	さいたま市西区三橋 6-1457-1	331-0052
大砂土公民館 (拠点公民館)	さいたま市北区本郷町 284	331-0802
日進公民館	さいたま市北区日進町 2-1195-2	331-0823
宮原公民館	さいたま市北区宮原町 4-66-4	331-0812
植竹公民館	さいたま市北区盆栽町 430	331-0805
桜木公民館(拠点公民館)	さいたま市大宮区桜木町 1-10-18 シーノ大宮センタープラザ 5 階	330-0854
大宮南公民館	さいたま市大宮区吉敷町 4-223-2	330-0843
大宮中部公民館	さいたま市大宮区仲町 3-30-2	330-0845
大宮北公民館	さいたま市大宮区宮町 3-113-3	330-0802
三橋公民館	さいたま市大宮区三橋 2-20	330-0856
大成公民館	さいたま市大宮区大成町 2-335-1	330-0852
大宮東公民館	さいたま市大宮区堀の内町 3-140	330-0804
大砂土東公民館 (拠点公民館)	さいたま市見沼区大和田町 2-1445	337-0053
片柳公民館	さいたま市見沼区東新井 117-2	337-0032
七里公民館	さいたま市見沼区東宮下 265-1	337-0012
春岡公民館	さいたま市見沼区深作 1-5-1	337-0003
鈴谷公民館(拠点公民館)	さいたま市中央区鈴谷 7-5-11	338-0013
大戸公民館	さいたま市中央区大戸 3-14-21	338-0012
与野本町公民館	さいたま市中央区本町西 1-14-12	338-0004
上落合公民館	さいたま市中央区上落合 6-9-3	338-0001
下落合公民館	さいたま市中央区下落合 5-4-17	338-0002
田島公民館(拠点公民館)	さいたま市桜区田島 3-27-6	338-0837
土合公民館	さいたま市桜区西堀 4-2-35	338-0832
大久保公民館	さいたま市桜区五関 839-2	338-0815
栄和公民館	さいたま市桜区道場 2-11-27	338-0835
大久保東公民館	さいたま市桜区大久保領家 131-6	338-0826
岸町公民館(拠点公民館)	さいたま市浦和区岸町 5-1-3	330-0064
領家公民館	さいたま市浦和区領家 4-13-14	330-0072
浦和南公民館	さいたま市浦和区神明 1-28-13	330-0065
上木崎公民館	さいたま市浦和区上木崎 3-2-14	330-0071
大東公民館	さいたま市浦和区大東 2-13-16	330-0043
仲本公民館	さいたま市浦和区本太 2-12-40	330-0052
針ヶ谷公民館	さいたま市浦和区針ヶ谷 3-4-14	330-0075
本太公民館	さいたま市浦和区本太 4-3-23	330-0052
仲町公民館	さいたま市浦和区常盤 4-1-12	330-0061
常盤公民館	さいたま市浦和区常盤 9-30-1	330-0061
北浦和公民館	さいたま市浦和区北浦和 2-19-25	330-0074
南箇公民館	さいたま市浦和区領家 3-15-10	330-0072
文蔵公民館 (拠点公民館)	さいたま市南区文蔵 4-19-3	336-0025
南浦和公民館	さいたま市南区大谷場 2-6-25	336-0016
谷田公民館	さいたま市南区大谷口 1089-1	336-0042
六辻公民館	さいたま市南区根岸 3-10-7	336-0024
西浦和公民館	さいたま市南区曲本 2-7-11	336-0033
別所公民館	さいたま市南区別所 5-21-13	336-0021
東浦和公民館	さいたま市南区大谷口 5339	336-0042
善前公民館	さいたま市南区太田窪 2504-5	336-0015
大古里公民館 (拠点公民館)	さいたま市緑区三室 2614-2	336-0911
三室公民館	さいたま市緑区三室 1946-5	336-0911
尾間木公民館	さいたま市緑区大間木 472	336-0923
原山公民館	さいたま市緑区原山 2-33-1	336-0931
美園公民館	さいたま市緑区大門 1973-1	336-0963
岩槻本丸公民館 (拠点公民館)	さいたま市岩槻区本丸 3-17-1	339-0058
岩槻本町公民館	さいたま市岩槻区本町 4-2-25	339-0057
岩槻南部公民館	さいたま市岩槻区笹久保 1348-1	339-0034
岩槻北部公民館	さいたま市岩槻区慈恩寺 904-1	339-0009
岩槻城址公民館	さいたま市岩槻区太田 3-4-1	339-0052
中央図書館	さいたま市浦和区東高砂町 11-1	330-0055
北浦和図書館 (拠点図書館)	さいたま市浦和区北浦和 1-4-2	330-0074
東浦和図書館 (拠点図書館)	さいたま市緑区中尾 1440-8	336-0932

美園図書館	さいたま市緑区美園 4-19-1	336-0962
大宮西部図書館 (拠点図書館)	さいたま市北区榎引町 2-499-1	331-0825
桜木図書館	さいたま市大宮区桜木町 1-10-18 シー ノ大宮センタープラザ 4 階	330-0854
馬宮図書館	さいたま市西区西遊馬 533-1	331-0061
大宮西部図書館三橋分館	さいたま市西区三橋 6-642-4	331-0052
春野図書館 (拠点図書館)	さいたま市見沼区春野 2-12-1	337-0002
大宮東図書館	さいたま市見沼区堀崎町 48-1	337-0052
七里図書館	さいたま市見沼区大谷 1210	337-0014
片柳図書館	さいたま市見沼区染谷 3-147-1	337-0026
与野図書館 (拠点図書館)	さいたま市中央区下落合 5-11-11	338-0002
与野南図書館	さいたま市中央区大戸 6-28-16	338-0012
与野図書館西分館	さいたま市中央区桜丘 2-6-28	338-0005
岩槻図書館 (拠点図書館)	さいたま市岩槻区本町 4-2-25	339-0057
岩槻駅東口図書館	さいたま市岩槻区本町 3-1-1	339-0057
岩槻東部図書館	さいたま市岩槻区東岩槻 6-6	339-0005
桜図書館 (拠点図書館)	さいたま市桜区道場 4-3-1	338-0835
桜図書館大久保東分館	さいたま市桜区大久保領家 131-6	338-0826
北図書館 (拠点図書館)	さいたま市北区宮原町 1-852-1	331-0812
宮原図書館	さいたま市北区吉野町 2-195-1	331-0811
武蔵浦和図書館 (拠点図書館)	さいたま市南区別所 7-20-1 サウ スピア 2・3 階	336-0021
南浦和図書館	さいたま市南区根岸 1-7-1	336-0024
博物館	さいたま市大宮区高鼻町 2-1-2	330-0803
浦和博物館	さいたま市緑区三室 2458	336-0911
浦和くらしの博物館 民家園	さいたま市緑区下山口新田 1179-1	336-0925
旧坂東家住宅 見沼くらしっく館	さいたま市見沼区片柳 1266-2	337-0024
岩槻郷土資料館	さいたま市岩槻区本町 2-2-34	339-0057
与野郷土資料館	さいたま市中央区本町東 3-5-23 与野本町小学校複合施設地階	338-0003
青少年宇宙科学館	さいたま市浦和区駒場 2-3-45	330-0051
うらわ美術館	さいたま市浦和区仲町 2-5-1 浦和センチュリーシティ 3 階	330-0062
館岩少年自然の家	福島県南会津郡南会津町 宮里字向山 2847-1	967-0347
教育研究所	さいたま市浦和区岸町 6-13-15	330-0064
学校給食センター	さいたま市中央区本町西 6-3-1	338-0004

学校数、在園者・児童・生徒数（公立）

区分	幼稚園	小学校	中学校	高等学校	中等教育学校	特別支援学校
学校数	0	104	58	3	1	2
人数	0	68,690	31,746	2,882	778	91

- F A X [043] (245) 5990 (総務課)
 (245) 5990 (企画課)
 (245) 5990 (教育職員課)
 (245) 5990 (教育給与課)
 (245) 5990 (学校施設課)
 (245) 5982 (学事課)
 (245) 5989 (教育改革推進課)
 (245) 5982 (教育指導課)
 (245) 5982 (教育支援課)
 (245) 5982 (保健体育課)
 (245) 5992 (生涯学習振興課)
 (245) 5992 (文化財課)



千葉市教育委員会

	氏 名	職 業
教 育 長	鶴 岡 克 彦	—————
教育長職務 代 理 者	小 西 朱 見	弁 護 士
委 員	藤 川 大 祐	大 学 学 部 長
委 員	竹 田 賢	医 師
委 員	高 津 乙 郎	—————
委 員	大 山 尋 美	団 体 職 員

千葉市教育委員会事務局主要職員

職 名	氏 名
教 育 長	鶴 岡 克 彦
教 育 次 長	秋 幡 浩 明
教 育 総 務 部 長	香 取 徹 哉
学 校 教 育 部 長	川 名 正 雄
生 涯 学 習 部 長	齋 木 久 美 子
学 校 教 育 部 参 事 (教育改革推進課長事務取扱)	伊 藤 淳
総 務 課 長	山 田 利 雄
総 務 課 総 括 主 幹	松 木 ゆ う き
企 画 課 長	望 月 宏 次
教 育 職 員 課 長	吉 田 悦 子
教 育 給 与 課 長	松 永 信 隆
学 校 施 設 課 長	堀 明 徳
学 校 環 境 改 善 担 当 課 長	猪 又 紀 彦
学 事 課 長	長 谷 川 信
教 育 指 導 課 長	八 斗 孝 之
教 育 支 援 課 長	保 田 裕 介
保 健 体 育 課 長	酒 井 隆 夫
部 活 動 地 域 移 行 担 当 課 長	桑 田 秀 幸
学 校 給 食 担 当 課 長	渡 邊 実
生 涯 学 習 振 興 課 長	内 海 豊
放 課 後 子 ども 対 策 担 当 課 長	上 田 昌 弘
文 化 財 課 長	君 塚 常 行
文 化 財 課 担 当 課 長 (新博物館整備室長兼務)	蚊 谷 友 浩

千葉市

教育機関所在地

所管施設名	所在地	☎
千葉市教育センター	千葉市稲毛区轟町 3-7-9	263-0021
千葉市養護教育センター	千葉市美浜区高浜 3-2-3	261-0003
千葉市新港 学校給食センター	千葉市美浜区新港 62	261-0002
千葉市大宮 学校給食センター	千葉市若葉区大宮町 1068-2	264-0016
千葉市こてはし 学校給食センター	千葉市花見川区三角町 782	262-0011
千葉市生涯学習センター	千葉市中央区弁天 3-7-7	260-0045
千葉市松ヶ丘公民館	千葉市中央区松ヶ丘町 257-2	260-0807
千葉市幕張公民館	千葉市花見川区幕張町 4-602	262-0032
千葉市小中台公民館	千葉市稲毛区小仲台 5-7-1	263-0043
千葉市千城台公民館	千葉市若葉区千城台西 2-1-1	264-0004
千葉市菅田公民館	千葉市緑区菅田町 1-789-49	266-0005
千葉市稲浜公民館	千葉市美浜区稲毛海岸 3-4-1	261-0005
千葉市南部 青少年センター	千葉市中央区白旗 1-3-16	260-0841
千葉市科学館	千葉市中央区中央 4-5-1 きぼ-る内 7～10 階	260-0013
千葉市立加曽利 貝塚博物館	千葉市若葉区桜木 8-33-1	264-0028
千葉市立郷土博物館	千葉市中央区亥鼻 1-6-1	260-0856
千葉市埋蔵文化財 調査センター	千葉市中央区南生実町 1210	260-0814
千葉市中央図書館	千葉市中央区弁天 3-7-7	260-0045
千葉市みやこ図書館	千葉市中央区都町 3-11-3	260-0001
千葉市花見川図書館	千葉市花見川区こてはし台 5-9-7	262-0005
千葉市稲毛図書館	千葉市稲毛区小仲台 5-1-1	263-0043
千葉市若葉図書館	千葉市若葉区千城台西 2-1-1	264-0004
千葉市緑図書館	千葉市緑区おゆみ野 3-15-2	266-0031
千葉市美浜図書館	千葉市美浜区高洲 3-12-1	261-0004

学校数、在園者・児童・生徒数（公立）

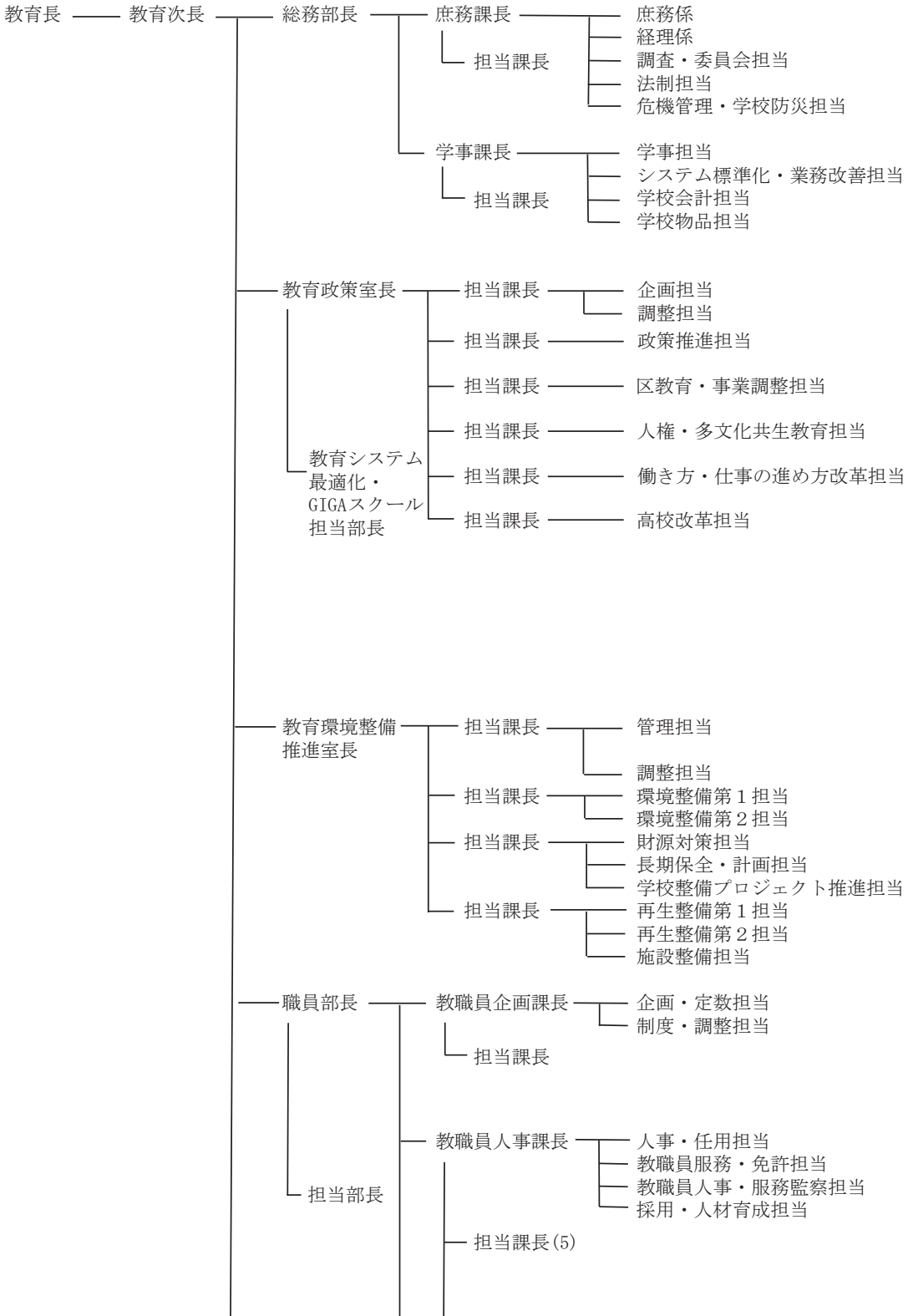
区分	幼稚園	小学校	中学校	高等学校	中等教育学校	特別支援学校
学校数		108	55	2	1	3
人数		44,862	22,055	1,815	319	426

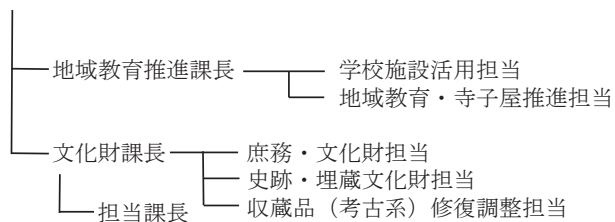
※うち、小学校は千葉市立更科小学校富田分校（1校）を含む。

※うち、中学校は公立夜間中学である千葉市立真砂中学校かがやき分校（1校）を含む。

川崎市教育委員会

川崎市川崎区宮本町6 ☎210-0004 ☎川崎[044](200)3261(代)
FAX[044](200)3950 E-mail 88syomu@city.kawasaki.jp





川崎市教育委員会

	氏名	職業
教育長	小田嶋 満	———
職務代理者	田中 雅文	元 大 学 教 授
委員	石井 孝	元 警 察 官
委員	野村 浩子	フ リ ー ア ナ ウ ン サ ー
委員	芳川 玲子	大 学 教 授
委員	森川 多供子	特別支援教育サポーター・ 保護司

川崎市教育委員会事務局主要職員

職名	氏名
教 育 長	小 田 嶋 満
教 育 次 長	池 之 上 健 一
総 務 部 長	柴 山 巖
教 育 政 策 室 長	岩 上 淳
教 育 政 策 室 担 当 部 長	荒 木 孝 之
教 育 環 境 整 備 推 進 室 長	吉 永 太
職 員 部 長	北 川 友 明
職 員 部 担 当 部 長	植 村 裕 之
学 校 教 育 部 長	小 澤 毅 夫
学 校 教 育 部 担 当 部 長	星 野 泰 夫
健 康 給 食 推 進 室 長	日 笠 健 二
生 涯 学 習 部 長	大 島 直 樹
庶 務 課 長	鷹 觜 将 行
庶 務 課 担 当 課 長	伊 藤 卓 巳
学 事 課 長	新 田 憲
学 事 課 担 当 課 長	並 木 久 美 子
教 育 政 策 室 担 当 課 長	堅 月 基
教 育 政 策 室 担 当 課 長	安 齋 陽 子
教 育 政 策 室 担 当 課 長	五 十 嵐 浩

川崎市

教育政策室担当課長
 教育政策室担当課長
 教育環境整備推進室担当課長
 教育環境整備推進室担当課長
 教育環境整備推進室担当課長
 教育環境整備推進室担当課長
 教職員企画課長
 教職員企画課担当課長
 教職員人事課長
 教職員人事課担当課長
 教職員人事課担当課長
 教職員人事課担当課長
 教職員人事課担当課長
 教職員人事課担当課長
 教職員人事課担当課長
 教職員人事課担当課長
 教職員人事課担当課長
 給与厚生課長
 給与厚生課担当課長
 指導課長
 指導課担当課長
 指導課担当課長
 支援教育課長
 支援教育課担当課長
 支援教育課担当課長
 支援教育課担当課長
 健康教育課長
 健康教育課担当課長
 学校教育部担当課長
 学校教育部担当課長
 学校教育部担当課長
 学校教育部担当課長
 学校教育部担当課長
 学校教育部担当課長
 学校教育部担当課長
 健康給食推進室担当課長

米 倉 竜 司
 大 島 健 之
 井 川 秀 雄
 武 田 充 功
 森 真 二
 木 上 浩
 宮 川 匡 之
 重 田 朋 希
 細 見 勝 典
 江 良 真 一
 朝 比 奈 浩
 今 達 也
 秋 山 香 志
 鈴 木 祐 史
 本 波 直 人
 小 林 格
 松 本 真 爾
 石 井 崇 士
 富 澤 美 奈 子
 古 俣 和 明
 河 原 正 男
 五 味 博
 末 木 琢 郎
 板 橋 美 由 紀
 高 山 深 紀 世
 近 藤 春 樹
 村 石 惠 子
 小 竹 誠
 増 渕 賢 一
 遠 藤 英 磨
 山 本 直
 田 中 康 子
 倉 賀 野 滋
 小 川 幸
 古 頭 一 哉
 田 中 誠 志

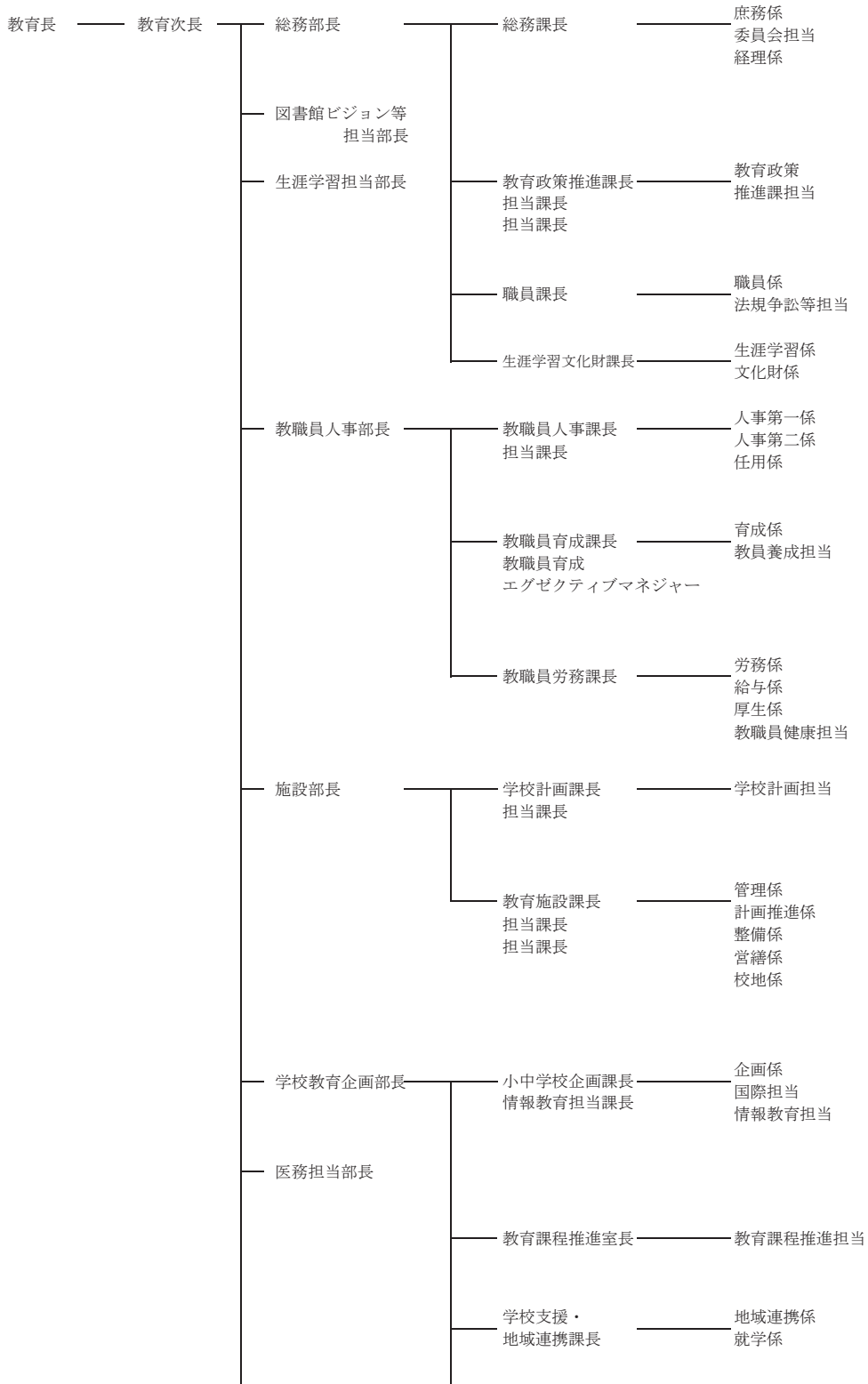
健康給食推進室担当課長	半	田	剛	彦
健康給食推進室担当課長	岩	丸	和	則
健康給食推進室担当課長	小	田	貴	子
生涯学習推進課長	山	口		弘
生涯学習推進課担当課長	柿	森	篤	実
生涯学習推進課担当課長	米	井	克	子
地域教育推進課長	二	瓶	裕	児
文化財課長	竹	下		研
文化財課担当課長	阿	波	賢	一郎

教育機関所在地

所管施設名	所在地	☎
南部学校給食センター	川崎市幸区南幸町 3-149-2	212-0016
中部学校給食センター	川崎市中原区上平間 1700-373	211-0013
北部学校給食センター	川崎市麻生区栗木 2-8-5	215-0033
教育文化会館	川崎市川崎区富士見 2-1-3	210-0011
教育文化会館大師分館	川崎市川崎区大師駅前 1-1-5 川崎大師パークホームズ 2 階	210-0802
教育文化会館田島分館	川崎市川崎区追分町 16-1 カルナーザ川崎 4 階	210-0835
幸市民館	川崎市幸区戸手本町 1-11-2	212-0023
幸市民館日吉分館	川崎市幸区南加瀬 1-7-17 幸区日吉合同庁舎 3 階	212-0055
中原市民館	川崎市中原区新丸子東 3-1100-12 パークシティ武蔵小杉 ミッドスカイタワー 1・2 階	211-0004
高津市民館	川崎市高津区溝口 1-4-1 ノクティプラザ 2 11 階・12 階	213-0001
高津市民館橘分館	川崎市高津区久末 2012-1	213-0026
宮前市民館	川崎市宮前区宮前平 2-20-4	216-0006
宮前市民館菅生分館	川崎市宮前区菅生 5-4-11	216-0015
多摩市民館	川崎市多摩区登戸 1775-1	214-8570
麻生市民館	川崎市麻生区万福寺 1-5-2	215-0004
麻生市民館岡上分館	川崎市麻生区岡上 3-15-5	215-0027
川崎図書館	川崎市川崎区駅前本町 12-1 川崎駅前タワーリパーク 4 階	210-0007
川崎図書館大師分館	川崎市川崎区大師駅前 1-1-5 川崎大師パークホームズ 2 階	210-0802
川崎図書館田島分館	川崎市川崎区追分町 16-1 カルナーザ川崎 4 階	210-0835
幸図書館	川崎市幸区戸手本町 1-11-2	212-0023
幸図書館日吉分館	川崎市幸区南加瀬 1-7-17 幸区日吉合同庁舎 3 階	212-0055
中原図書館	川崎市中原区小杉町 3-1301 (駅前複合ビル 5・6 階)	211-0063
高津図書館	川崎市高津区溝口 4-16-3	213-0001
高津図書館橘分館	川崎市高津区久末 2012-1	213-0026
宮前図書館	川崎市宮前区宮前平 2-20-4	216-0006
多摩図書館	川崎市多摩区登戸 1775-1	214-8570
麻生図書館	川崎市麻生区万福寺 1-5-2	215-0004
麻生図書館柿生分館	川崎市麻生区片平 3-3-1	215-0023
総合教育センター	川崎市高津区溝口 6-9-3	213-0001
日本民家園	川崎市多摩区枳形 7-1-1	214-0032
青少年科学館	川崎市多摩区枳形 7-1-2	214-0032

学校数、在園者・児童・生徒数（公立）

区分	幼稚園	幼保連携型認定こども園	小学校	中学校	高等学校	中等教育学校	特別支援学校
本校数	0	0	114	52	5	0	3
分校数	0	0	0	0	0	0	1
合計	0	0	114	52	5	0	4
人数	0	0	73,727	29,832	4,033	0	618



横浜市教育委員会

	氏名	職業
教育長	鯉 渕 信 也	——
職務代理者	中 上 直	元区長、元教育次長
委員	森 祐 美 子	特定非営利活動法人理事長
委員	木 村 昌 彦	横浜国立大学教授
委員	四 王 天 正 邦	特定非営利活動法人アドバイザー
委員	大 塚 ち あり	元横浜市立学校長

横浜市教育委員会事務局主要職員

職名	氏名
教 育 長	鯉 渕 信 也
教 育 次 長	木 村 奨
総 務 部 長	山 岸 秀 之
図書館ビジョン等担当部長	福 島 雅 樹
生涯学習担当部長	鈴 木 康 幸
教職員人事部長	村 上 謙 介
施設部長	岡 靖 之
学校教育企画部長	石 川 隆 一
医務担当部長	岩 田 眞 美
人権健康教育部長	近 藤 浩 人
人権健康教育部担当部長	青 石 哲 也
人権健康教育部 中学校給食推進担当部長	田 中 礼 子
人権健康教育部 中学校給食プロモーション担当部長	林 豪
総 務 課 長	片 山 久 也
教育政策推進課長	浦 田 晴 香
教育政策推進課担当課長	川 島 大 介
教育政策推進課担当課長	高 柳 友 紀
職 員 課 長	原 田 智
生涯学習文化財課長	小 野 寺 紀 子
教職員人事課長	森 長 秀 彰
教職員人事課担当課長	久 保 寺 浩
教職員育成課長	小 原 健 人
教職員育成 エグゼクティブマネジャー	直 井 純
教職員労務課長	大 木 靖 博
学校計画課長	金 澤 英 俊

学校計画課担当課長
 教育施設課長
 教育施設課担当課長
 教育施設課担当課長
 小中学校企画課長
 情報教育担当課長
 教育課程推進室長
 学校支援・地域連携課長
 高校教育課長
 特別支援教育課長
 インクルーシブ教育
 エグゼクティブマネジャー
 特別支援教育課担当課長
 特別支援教育相談課長
 人権教育・児童生徒課長
 人権教育・児童生徒課担当課長
 人権教育・児童生徒課担当課長
 人権教育・児童生徒課担当課長
 健康教育・食育課長
 健康教育・食育課担当課長
 健康教育・食育課
 中学校給食推進担当課長
 健康教育・食育課
 中学校給食プロモーション担当課長
 東部学校教育事務所長
 東部学校教育事務所
 教育総務課長
 東部学校教育事務所
 指導主事室長
 西部学校教育事務所長
 西部学校教育事務所
 教育総務課長
 西部学校教育事務所
 指導主事室長
 南部学校教育事務所長
 南部学校教育事務所
 教育総務課長
 南部学校教育事務所
 指導主事室長
 北部学校教育事務所長
 北部学校教育事務所

大塚俊昭
 奥村誠
 杉浦達彦
 赤羽孝史
 高橋義成
 武井邦之
 山本朝彦
 須山次郎
 宮村浩文
 金井国明
 佐藤祐子
 嘉代佐知子
 仙台椎良
 住田剛一
 末吉和弘
 半澤俊和
 中村正一
 長田和彦
 木村直弘
 赤井守
 吉池玲美
 相坂俊
 奥江展久
 横山康孝
 末岡洋一
 古橋淳二
 瀬田ゆかり
 青木智之
 小田繁治
 羽山康和
 増田伸子
 長久伸子

教 育 総 務 課 長	
北 部 学 校 教 育 事 務 所 指 導 主 事 室 長	谷 石 宏 之
中 央 図 書 館 長	下 澤 明 久
中 央 図 書 館 企 画 運 営 課 長	小 田 川 紀 可
中 央 図 書 館 調 査 資 料 課 長	石 合 智 晃
中 央 図 書 館 サ ー ビ ス 課 長	小 澤 美 奈 子

教育機関所在地

所管施設名	所在地	☎
国際学生会館	横浜市鶴見区本町通 4-171-23	230-0048
少年自然の家 赤城林間学園	群馬県利根郡昭和村糸井 7135	379-1203
少年自然の家 南伊豆臨海学園	静岡県賀茂郡南伊豆町子浦 1437	415-0532
教育総合相談センター	横浜市中区本町 6-50-10	231-0005
特別支援教育総合センター	横浜市保土ヶ谷区仏向町 845-2	240-0044
社会教育コーナー	横浜市磯子区磯子 3-6-1-1	235-0016
横浜市歴史博物館	横浜市都筑区中川中央 1-18-1	224-0003
横浜開港資料館	横浜市中区日本大通 3	231-0021
横浜都市発展記念館	横浜市中区日本大通 12	231-0021
横浜ユーラシア文化館	横浜市中区日本大通 12	231-0021
横浜市三殿台考古館	横浜市磯子区岡村 4-11-22	235-0021
横浜市八雲殿郷土資料館	横浜市中区本牧元町 76-1	231-0822
埋蔵文化財センター	横浜市栄区野七里 2-3-1	247-0024
東部学校教育事務所	横浜市西区花咲町 6-145	220-0022
西部学校教育事務所	横浜市保土ヶ谷区仏向町 845-2 特別支援教育総合センター2階	240-0044
南部学校教育事務所	横浜市港南区上大岡西 1-13-8 大樹生命上大岡ビル4階	233-0002
北部学校教育事務所	横浜市都筑区茅ヶ崎中央 40-3 グランクレールセンター南1階	224-0032
中央図書館	横浜市西区老松町 1	220-0032
鶴見図書館	横浜市鶴見区鶴見中央 2-10-7	230-0051
神奈川図書館	横浜市神奈川区立町 20-1	221-0063
中図書館	横浜市中区本牧原 16-1	231-0821
南図書館	横浜市南区弘明寺町 265-1	232-0067
港南図書館	横浜市港南区野庭町 125	234-0056
保土ヶ谷図書館	横浜市保土ヶ谷区星川 1-2-1	240-0006
旭図書館	横浜市旭区白根 4-6-2	241-0005
磯子図書館	横浜市磯子区磯子 3-5-1	235-0016
金沢図書館	横浜市金沢区泥亀 2-14-5	236-0021
港北図書館	横浜市港北区菊名 6-18-10	222-0011
緑図書館	横浜市緑区十日市場町 825-1	226-0025
山内図書館	横浜市青葉区あざみ野 2-3-2	225-0011
都筑図書館	横浜市都筑区茅ヶ崎中央 32-1	224-0032
戸塚図書館	横浜市戸塚区戸塚町 127	244-0003
栄図書館	横浜市栄区公田町 634-9	247-0014
泉図書館	横浜市泉区和泉町 6207-5	245-0016
瀬谷図書館	横浜市瀬谷区本郷 3-22-1	246-0015

横浜市

学校数、在園者・児童・生徒数（公立）

区分	幼稚園	小学校	中学校	義務教育学校	高等学校	中等教育学校	特別支援学校
本校数	0	335	143	3	9	0	13
分校数	0	2	1	0	0	0	0
合計	0	337	144	3	9	0	13
人数	0	171,621	76,383	2,452	7,647	0	1,483

※数値は令和5年7月10日時点で把握している暫定値である。

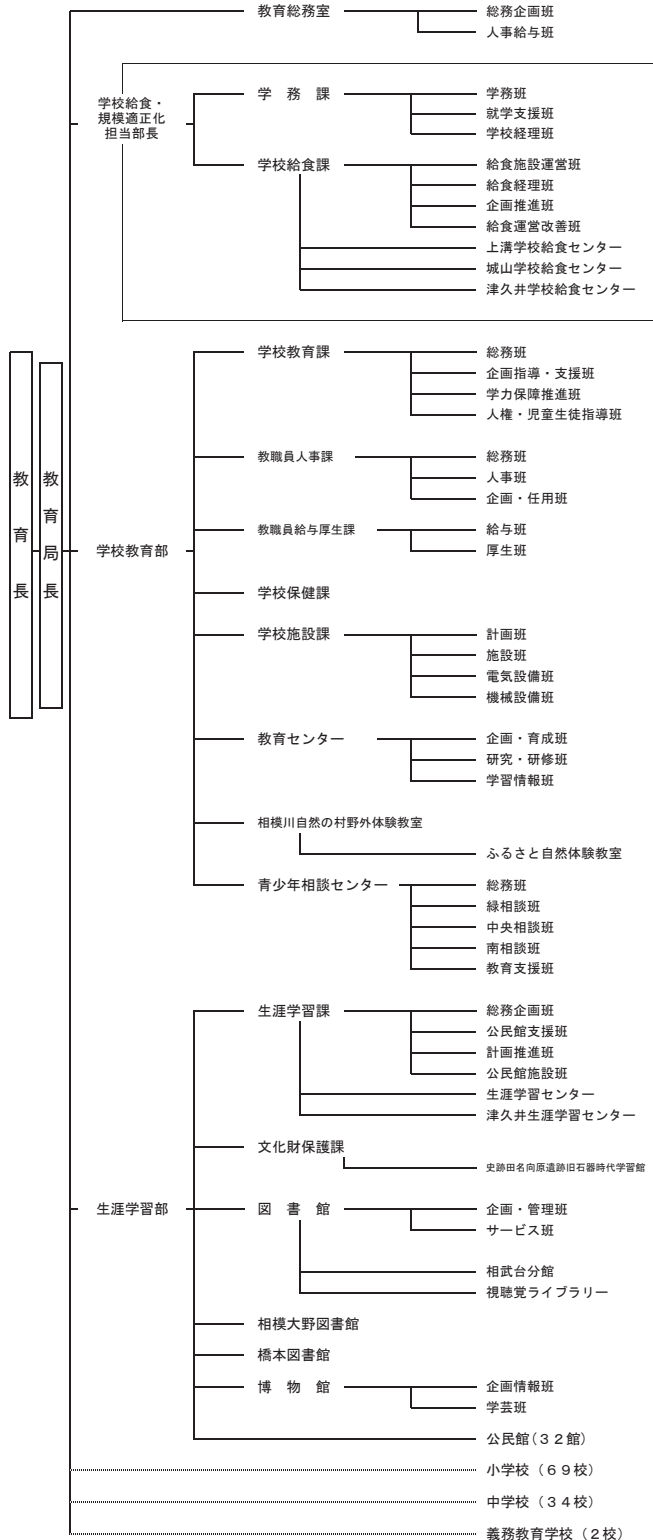
相模原市教育委員会

〒252-5277 神奈川県相模原市中央区中央2-11-15

☎[042](754)1111(代)

E-mail kyouikusoumu@city.sagamihara.lg.jp(教育総務室)

ホームページ <https://www.city.sagamihara.kanagawa.jp/kosodate/1026602/kyouiku/index.html>



相模原市

相模原市教育委員会

	氏 名	職 業
教 育 長	渡 邊 志 寿 代	——
職 務 代 理 者	小 泉 和 義	大 学 教 授 (非 常 勤)
委 員	平 岩 夏 木	会 社 役 員
委 員	岩 田 美 香	大 学 教 授
委 員	宇 田 川 久 美 子	大 学 教 授
委 員	白 石 卓 之	元 市 職 員

相模原市教育委員会事務局主要職員

職 名	氏 名
教 育 長	渡 邊 志 寿 代
教 育 局 長	高 橋 良 明
学 校 給 食 ・ 規 模 適 正 化 担 当 部 長	有 本 秀 美
学 校 教 育 部 長	農 上 勝 也
生 涯 学 習 部 長	村 田 典 久
教 育 総 務 室 長	岩 崎 雅 人
学 務 課 長	佐 藤 洋 一
学 校 給 食 課 長	鈴 木 一 広
学 校 教 育 課 長	三 谷 将 史
教 職 員 人 事 課 長	中 井 一 臣
教 職 員 給 与 厚 生 課 長	浅 川 路 子
学 校 保 健 課 長	丸 小 野 美 紀
学 校 施 設 課 長	米 山 守
教 育 セ ン タ ー 所 長	奥 津 光 郎
生 涯 学 習 課 長	松 本 隆 人
文 化 財 保 護 課 長	天 野 由 美 子

相模原市

教育機関所在地

所管施設名	所在地	郵便番号
総合学習センター	相模原市中央区中央 3-12-10	252-0239
上溝学校給食センター	相模原市中央区上溝 1880-8	252-0243
城山学校給食センター	相模原市緑区川尻 1673-1	252-0111
津久井学校給食センター	相模原市緑区根小屋 1457	252-0153
相模川自然の村 野外体験教室	相模原市緑区大島 3497-1	252-0135
ふるさと自然体験教室	相模原市緑区澤井 936-1	252-0182
青少年相談センター	相模原市中央区中央 3-13-13	252-0239
津久井生涯学習センター	相模原市緑区三ヶ木 414	252-0159
史跡田名向原遺跡 旧石器時代学習館	相模原市中央区田名塩田 3-23-11	252-0245
図書館	相模原市中央区鹿沼台 2-13-1	252-0233
図書館相武台分館	相模原市南区新磯野 4-8-7	252-0325
視聴覚ライブラリー	相模原市中央区鹿沼台 2-13-1	252-0233
相模大野図書館	相模原市南区相模大野 4-4-1	252-0303
橋本図書館	相模原市緑区橋本 3-28-1	252-0143
博物館	相模原市中央区高根 3-1-15	252-0221

学校数、在園者・児童・生徒数（公立）

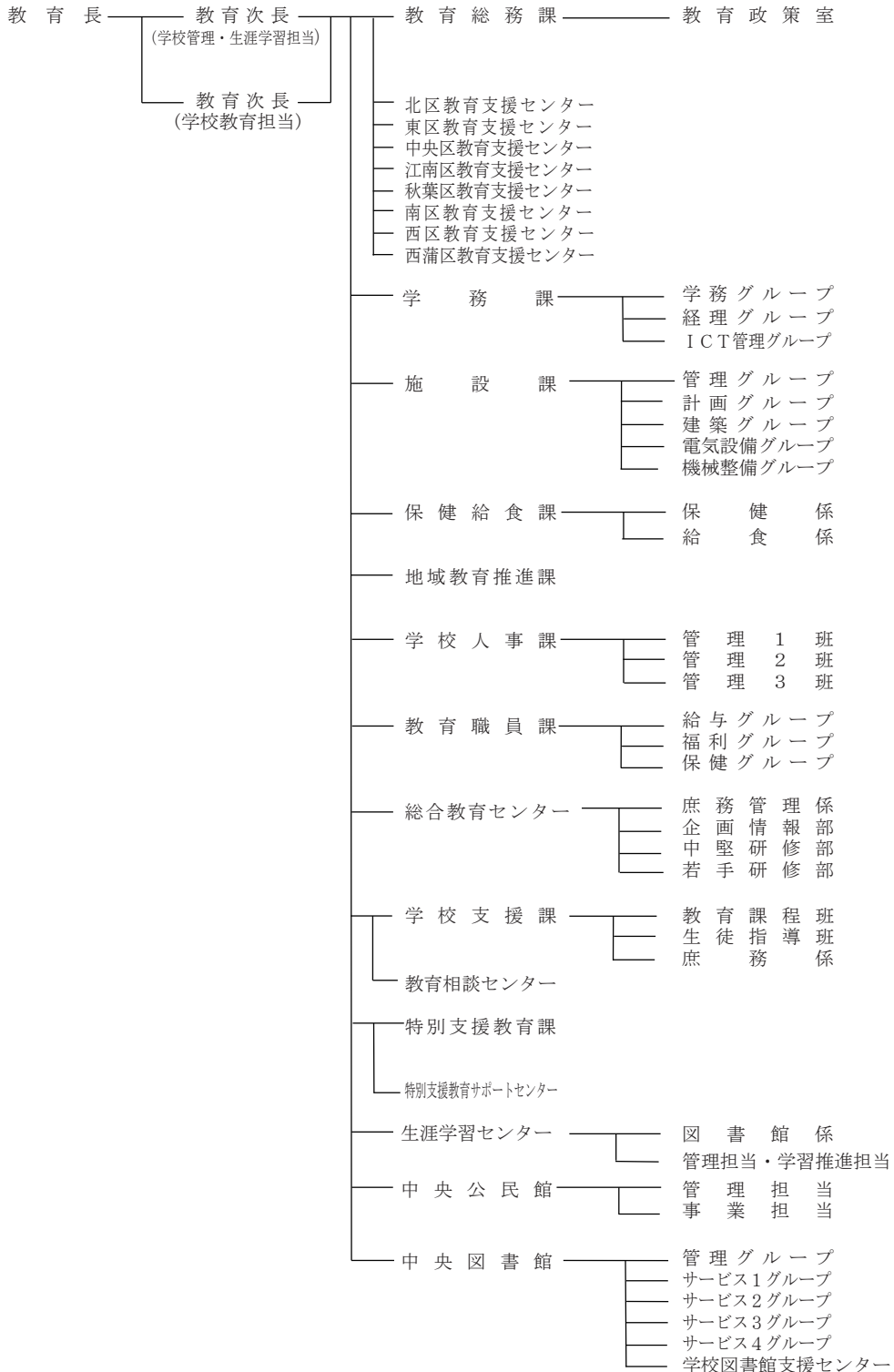
区分	幼稚園	幼保連携型 認定こども園	小学校	中学校	義務教育 学校	高等学校	中等教育 学校	特別支援 学校
学校数	-	2	69	34	2	-	-	-
人数	-	125	32,887	16,476	136	-	-	-

新潟市教育委員会

新潟市中央区古町通7番町1010番地 ☎951-8554

T E L [025] (228)1000(代) F A X [025] (226)0030(教育総務課)

E-mail:somu.ed@city.niigata.lg.jp



新潟市教育委員会

	氏 名	職 業
教 育 長	井 崎 規 之	元 市 理 事 / 総 務 部 長
職 務 代 理 者	大 宮 一 真	会 社 役 員
委 員	五 十 嵐 悠 介	会 社 役 員
委 員	齋 藤 昭 彦	医 師
委 員	乙 川 千 香	造 形 作 家
委 員	中 津 川 英 子	フ リ ー ア ナ ウ ン サ ー
委 員	畠 山 典 子	団 体 役 員
委 員	石 坂 学	大 学 教 授
委 員	神 林 む つ み	建 築 士

新潟市教育委員会事務局主要職員

職 名	氏 名
教 育 次 長	池 田 浩
教 育 次 長	本 間 金 一 郎
教 育 総 務 課 長	渡 辺 和 則
学 務 課 長	日 根 裕 子
施 設 課 長	石 川 淑 朗
保 健 給 食 課 長	袖 山 直 也
地 域 教 育 推 進 課 長	後 藤 和 広
学 校 人 事 課 長	丸 山 明 生
教 育 職 員 課 長	中 津 昌 樹
総 合 教 育 セ ン タ ー 所 長	長 沼 智 之
学 校 支 援 課 長	三 條 貴 之
特 別 支 援 教 育 課 長	桑 原 通 泰
生 涯 学 習 セ ン タ ー 所 長	辻 村 理 恵
中 央 公 民 館 長	渡 部 和 人
中 央 図 書 館 長	新 井 直 美

教育機関所在地

所管施設名	所在地	☎
生涯学習センター 中央公民館	新潟市中央区礎町通3ノ町2086	951-8055
中央図書館	新潟市中央区明石2丁目1-10	950-0084
総合教育センター	新潟市西蒲区旗屋585-1	959-0492
教育相談センター	新潟市中央区西大畑町458-1	951-8104
特別支援教育 サポートセンター	新潟市中央区西大畑町458-1	951-8104

学校数、在園者・児童・生徒数（公立）

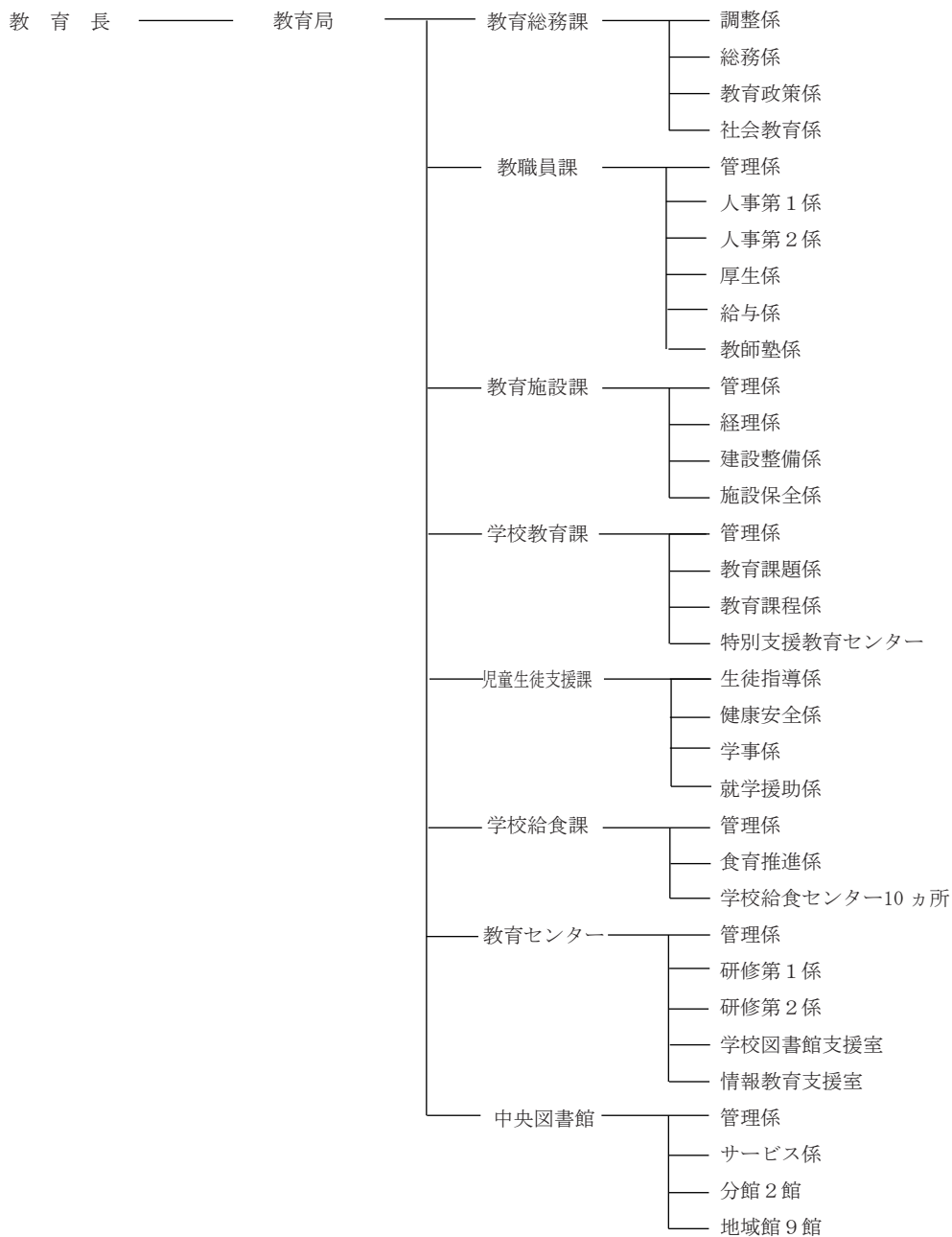
区分	幼稚園	幼保連携 型認定 こども園	小学校	中学校	義務教育 学校	高等学校	中等教育 学校	特別支援 学校
本校数	7	0	106	56	0	2	1	2
分校数	0	0	1	1	0	0	0	0
合計	7	0	107	57	0	2	1	2
人数	125	0	36,793	18,447	0	1,078	669	310

静岡市教育委員会

静岡市清水区旭町 6-8 ☎424-8701 📠静岡[054](354)2503

E-mail kyoikusomu@city.shizuoka.lg.jp

ホームページ <https://www.city.shizuoka.jp/>



静岡市教育委員会

	氏 名	職 業
教 育 長	赤 堀 文 宣	—
委 員 (教育長職務代理者)	杉 山 節 雄	会 社 役 員
委 員	佐 野 嘉 則	会 社 役 員
委 員	松 村 龍 夫	団 体 顧 問
委 員	永 松 典 子	会 社 役 員
委 員	井 上 美 千 子	団 体 役 員

静岡市教育委員会事務局主要職員

職 名	氏 名
教 育 長	赤 堀 文 宣
教 育 局 長	青 嶋 浩 義
教 育 局 次 長	本 野 雄 一 郎
教 育 調 整 監	北 川 和 彦
教 育 総 務 課 長	渡 邊 能 人
教 職 員 課 長	神 谷 孝 之
教 育 施 設 課 長	宇 佐 美 和 彦
学 校 教 育 課 長	早 川 泉
児 童 生 徒 支 援 課 長	石 川 裕
参 与 兼 学 校 給 食 課 長	朝 比 奈 直 樹
教 育 セ ン タ ー 所 長	榎 本 義 男
中 央 図 書 館 長	勝 見 幸 弘

教育機関所在地

所管施設名	所在地	☎
静岡市教育センター	静岡市葵区与一六丁目 17-10	420-0949
静岡市特別支援教育センター	静岡市葵区一番町 50	420-0071
静岡市立中央図書館	静岡市葵区大岩本町 29-1	420-0884
〃 麻機分館	静岡市葵区有永町 2-43	420-0969
〃 美和分館	静岡市葵区安倍口団地 5-1	421-2113
静岡市立御幸町図書館	静岡市葵区御幸町 3-21	420-0857
静岡市立薬科図書館	静岡市葵区羽鳥本町 5-9	421-1217

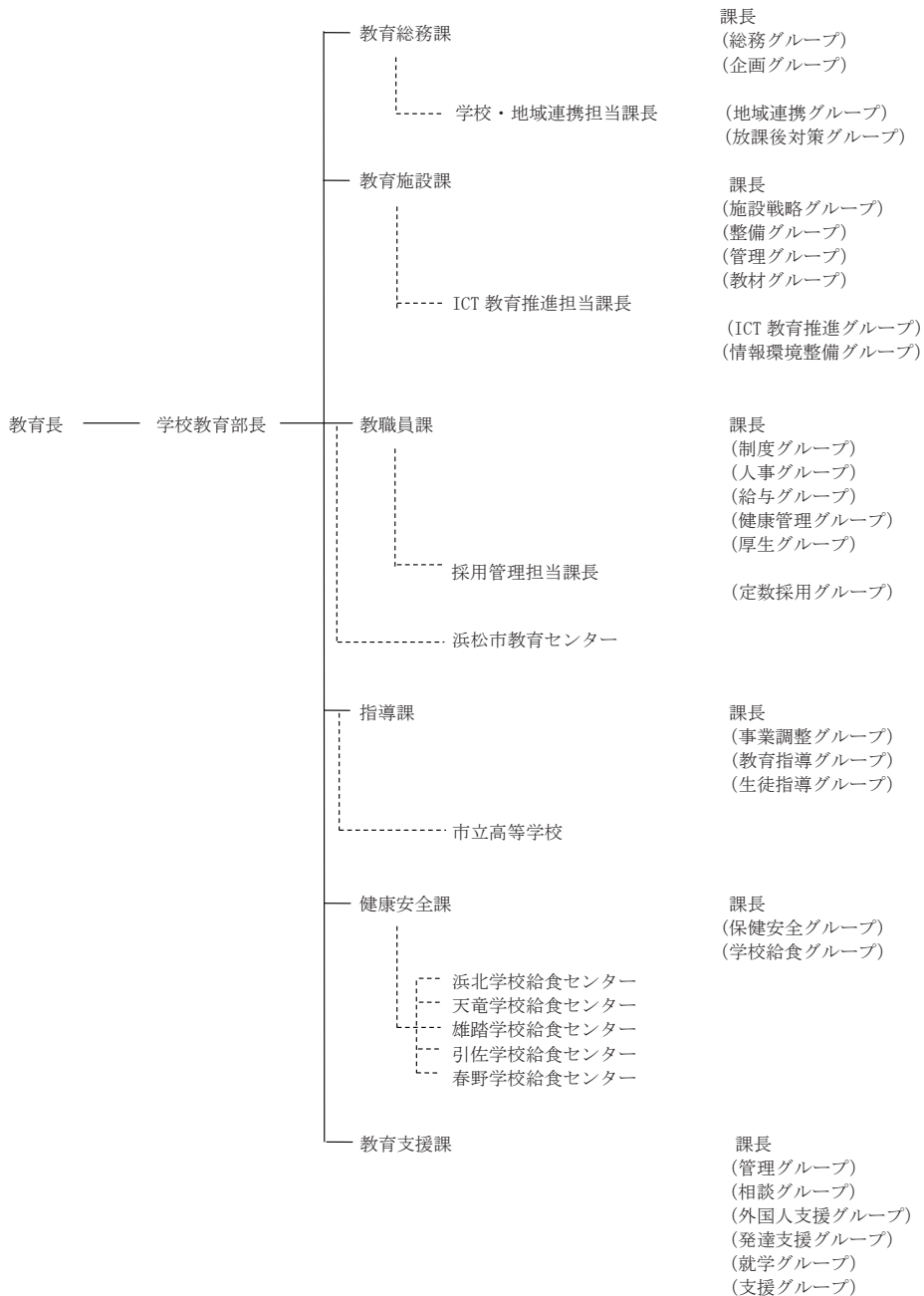
静岡市立西奈図書館	静岡市葵区瀬名二丁目 32-43	420-0911
静岡市立北部図書館	静岡市葵区与一六丁目 17-10	420-0949
静岡市立南部図書館	静岡市駿河区南八幡町 3-1	422-8074
静岡市立長田図書館	静岡市駿河区上川原 13-1	421-0132
静岡市立清水中央図書館	静岡市清水区入江岡町 15-23	424-0839
静岡市立清水興津図書館	静岡市清水区興津本町 829	424-0205
静岡市立蒲原図書館	静岡市清水区蒲原新田一丁目 22-22	421-3211
静岡市立登呂博物館	静岡市駿河区登呂五丁目 10-5	422-8033
静岡市歴史博物館	静岡市葵区追手町 4-16	420-0853
静岡市立芹沢銈介美術館	静岡市駿河区登呂五丁目 10-5	422-8033
静岡市南アルプスユネスコエコパーク井川自然の家	静岡市葵区井川 3055-1	428-0504
静岡市清水和田島自然の家 【休所中】	静岡市清水区和田島 271-3	424-0403
静岡市青少年研修センター	静岡市葵区駿府町 2-80	420-0856
静岡市浜石野外センター	静岡市清水区由比阿僧 934-6	421-3107
静岡市適応指導教室 ふれあい教室	静岡市葵区駿府町 2-80	420-0856
静岡市適応指導教室 かがやく教室	静岡市駿河区南八幡町 25-21	422-8074
静岡市適応指導教室 はばたく教室	静岡市清水区港町二丁目 1-1	424-0943
静岡市立 東部学校給食センター	静岡市葵区東瀬名町 14-2	420-0912
静岡市立 丸子学校給食センター	静岡市駿河区丸子 6614	421-0103
静岡市立 西島学校給食センター	静岡市駿河区西島 127-1	422-8045
静岡市立 中吉田学校給食センター	静岡市駿河区中吉田 7-67	422-8001
静岡市立 門屋学校給食センター	静岡市葵区門屋 199	421-2107
静岡市立 蘆科学校給食センター	静岡市葵区大原 1146-1	421-1314
静岡市立 井川学校給食センター	静岡市葵区井川 1113-2	428-0504
静岡市立 庵原学校給食センター	静岡市清水区庵原町 1723	424-0114
静岡市立 両河内学校給食センター	静岡市清水区和田島 271-4	424-0403
静岡市立 由比学校給食センター	静岡市清水区由比町屋原 329	421-3105
静岡市学生寮	(連絡先) 静岡市清水区旭町 6-8 (学校教育課)	424-8701

学校数、在園者・児童・生徒数（公立）

区分	幼保連携型 認定こども園	小学校	中学校	高等学校	中等教育学校	特別支援学校
本校数	52	83	43	2	—	—
分校数	0	1	0	0	—	—
合計	52	84 (うち 1校休校中)	43	2	—	—
人数	3,767	29,721	14,495	1,672	—	—

☎各課直通

E-mail somu@city.hamamatsu-szo.ed.jp



浜松市教育委員会

	氏名	職業
教育長	宮崎正	
教育長職務代理者	安田育代	無職
委員	黒柳敏江	無職
委員	田中佐和子	医院事務
委員	神谷紀彦	会社役員
委員	鈴木重治	弁護士

浜松市教育委員会事務局主要職員

職名	氏名
教育長	宮崎正
学校教育部長	奥家章夫
学校教育部次長 (教育総務課長事務取扱)	山本卓司
学校教育部次長 (教職員課長事務取扱)	河合信寿
学校教育部参事 (教育審議監)	小畑多佳子
学校教育部参事 (教育施設課長)	山本治之
学校教育部参事 (健康安全課長)	富部哲也
学校・地域連携担当課長	鈴木健一郎
ICT教育推進担当課長	山下巧
採用管理担当課長	中林清美
教育センター所長	青島治道
指導課長	内山圭子
教育支援課長	影山和則
浜松市立高等学校長	草谷篤
学校教育部副参事	池沼光徳
〃	神宏之
〃	刑部吏
〃	渥美伸俊
〃	吉山幸洋
〃	角屋裕子
〃	小松弓美
〃	南瀬悦司
〃	河島正志

教育機関所在地

所管施設名	所在地	〒
浜松市教育センター	浜松市北区東三方町 143 番地の 4	433-8104
浜北学校給食センター	浜松市浜北区寺島 2815 番地	434-0035
天竜学校給食センター	浜松市天竜区船明 1136 番地	431-3306
雄踏学校給食センター	浜松市西区雄踏町宇布見 725 番地	431-0102
引佐学校給食センター	浜松市北区引佐町横尾 541 番地	431-2214
春野学校給食センター	浜松市天竜区春野町 気田 380 番地の 13	437-0605

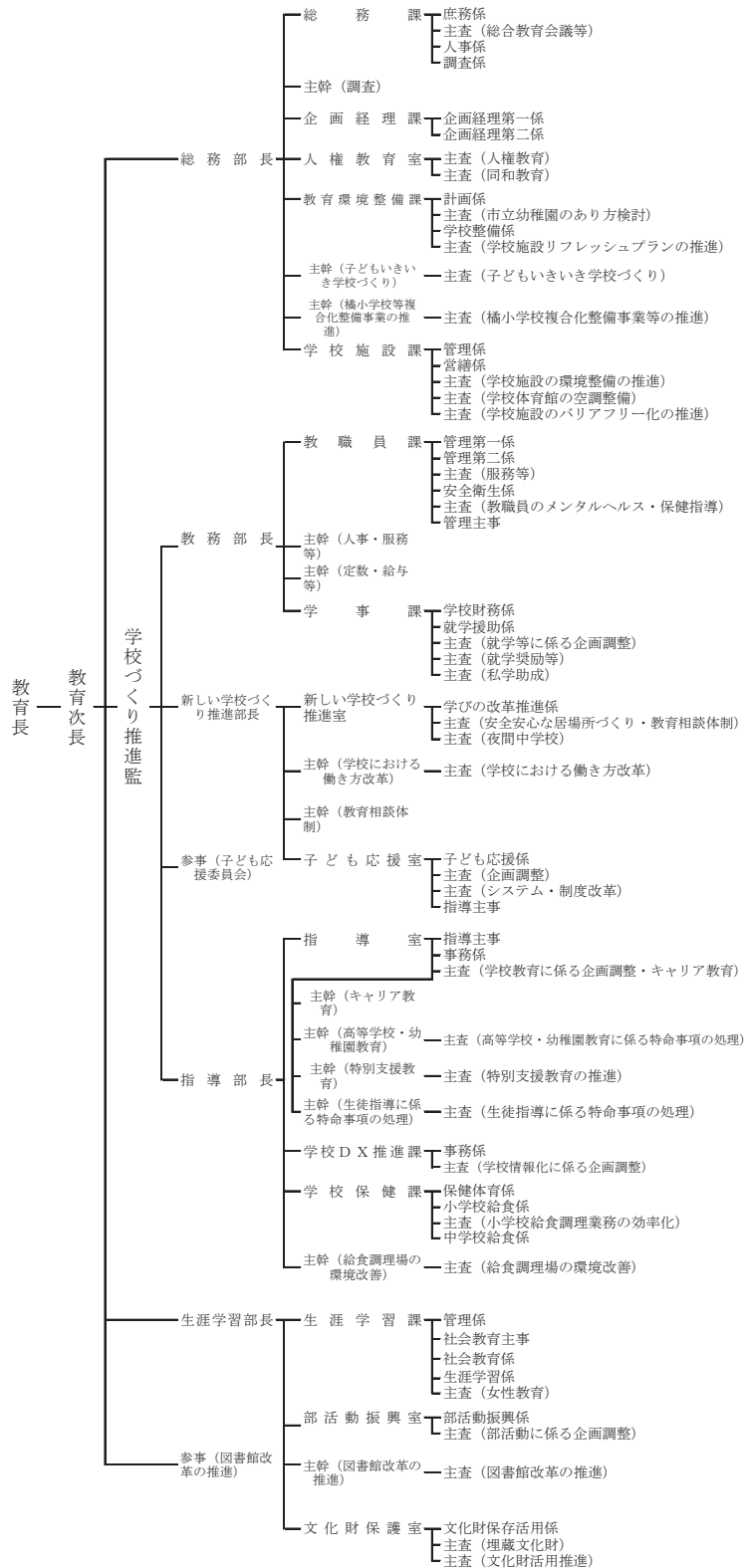
学校数、在園者・児童・生徒数（公立）

区分	幼稚園	小学校	中学校	義務教育学校	高等学校	中等教育学校	特別支援学校
本校数	60	96	48		1		
分校数	0	1	1		0		
合計	60	97	49		1		
人数	1,470	40,240	20,077		1,099		

名古屋市教育委員会

名古屋市中区三の丸三丁目1番1号 〒460-8508 名古屋[052](961)1111(代)
 FAX[052](972)4175(総務課)、(972)4177(教職員課)
 (972)4176(学校整備課)、(972)4178(生涯学習課)
 E-mail a3207@kyoiku.city.nagoya.lg.jp

名古屋市



名古屋市教育委員会

	氏 名	職 業
教 育 長	坪 田 知 広	—
教 育 長 職 務 代 理 者	西 淵 茂 男	大 学 教 授
教 育 長 職 務 代 理 者	鎌 田 敏 行	会 社 役 員
委 員	中 谷 素 之	大 学 教 授
委 員	栗 生 万 琴	会 社 役 員
委 員	山 本 久 美	会 社 役 員

名古屋市教育委員会事務局主要職員

職 名	氏 名
教 育 長	坪 田 知 広
教 育 次 長	高 田 克 己
学 校 づ く り 推 進 監	安 藤 稔
総 務 部 長	大 坪 眞 人
教 務 部 長	加 藤 善
新しい学校づくり推進部長	大 川 栄 治
参事（子ども応援委員会）	瀬 音 秀 幸
指 導 部 長	枘 田 勝
生 涯 学 習 部 長	吉 見 昌 久
参事（図書館改革の推進）	大 沢 純 子
総 務 課 長	小 川 真 一
主 幹（調 査）	清 水 寿 弥
企 画 経 理 課 長	東 海 林 稔
人 権 教 育 室 長	片 岡 進 矢
教 育 環 境 整 備 課 長	酒 井 隆 一
主幹（子どもいきいき学校づくり）	鈴 木 淳
主幹（子どもいきいき学校づくり）	森 田 雅 美
主幹（子どもいきいき学校づくり）	碓 氷 義 行
主幹（子どもいきいき学校づくり）	荒 川 貴 之
主幹（橘小学校等複合化整備事業の推進）	政 木 弘 江
学 校 施 設 課 長	加 藤 久
教 職 員 課 長	山 中 琢 也
主 幹（人 事・服 務 等）	勝 田 将 生
主 幹（定 数・給 与 等）	石 川 英 樹

学 事 課 長	津 田 淳 一 郎
新しい学校づくり推進室長	平 松 伯 文
主幹（学校における働き方改革）	伊 藤 孝 直
主 幹（教育相談体制）	櫻 井 景 子
子 ども 応 援 室 長	平 松 伸 晃
指 導 室 長	小 島 治 彦
主 幹（キャリア教育）	久 野 正 樹
主幹（高等学校・幼稚園教育）	久 木 田 隆 宏
主 幹（特別支援教育）	濱 田 尚 人
主幹（生徒指導に係る特命事項の処理）	服 部 太 介
学 校 D X 推 進 課 長	水 谷 圭 一
学 校 保 健 課 長	水 谷 章 一
主幹（給食調理場の環境改善）	根 木 剛
生 涯 学 習 課 長	吉 田 拓 生
主 幹（図書館改革の推進）	磯 部 裕 司
部 活 動 振 興 室 長	平 尾 隆 明
文 化 財 保 護 室 長	栗 本 規 子

教育機関所在地

所管施設名	所在地	☎
教育センター	名古屋市熱田区 神宮三丁目6番14号	456-0031
教育館(教育センター分館)	名古屋市東区泉一丁目1番4号	461-0001
稲武野外教育センター	愛知県豊田市稲武町 井山1番地19	441-2513
中津川野外教育センター	岐阜県中津川市苗木4827番地	508-0101
野外学習センター	愛知県豊田市富永町ヨシガライ15	441-2526
子ども適応相談センター	名古屋市西区 城西三丁目20番30号	451-0031
博物館	名古屋市瑞穂区 瑞穂通1丁目27-1	467-0806
蓬左文庫	名古屋市東区徳川町1001番地	461-0023
秀吉清正記念館	名古屋市中村区 中村町字茶ノ木25	453-0053
美術館	名古屋市中区栄 二丁目17番25号	460-0008
科学館	名古屋市中区栄二丁目17番1号	460-0008
千種生涯学習センター	名古屋千種区 振甫町3丁目34番地	464-0072
東生涯学習センター	名古屋市東区葵一丁目3番21号	461-0004
北生涯学習センター	名古屋市北区黒川本通 2丁目16番地の3	462-0841
西生涯学習センター	名古屋市西区浄心 一丁目1番45号	451-0061
中村生涯学習センター	名古屋市中村区 鳥居通3丁目1番地の3	453-0044
中生涯学習センター	名古屋市中区橋一丁目7番11号	460-0016

昭和生涯学習センター	名古屋市昭和区石仏町 1丁目48番地	466-0023
瑞穂生涯学習センター	名古屋市瑞穂区惣作町 2丁目27番地の3	467-0831
熱田生涯学習センター	名古屋市熱田区熱田西町 2番13号	456-0036
中川生涯学習センター	名古屋市中川区富川町 1丁目2番地の12	454-0037
港生涯学習センター	名古屋市港区港陽 一丁目10番18号	455-0013
南生涯学習センター	名古屋市南区東又兵衛町 5丁目1番地の10	457-0833
守山生涯学習センター	名古屋市守山区守山 三丁目2番6号	463-0067
緑生涯学習センター	名古屋市緑区鳴海町 字本町54番地	458-0801
緑生涯学習センター 上汐田教育集会所	名古屋市緑区鳴海町 字上汐田447番地	458-0835
名東生涯学習センター	名古屋市名東区社が丘 三丁目802番地	465-0051
天白生涯学習センター	名古屋市天白区天白町 大字島田字黒石4050番地	468-0027
女性会館	名古屋市中区大井町7番25号	460-0015
鶴舞中央図書館	名古屋市昭和区鶴舞1-1-155	466-0064
千種図書館	名古屋市千種区田代町 字瓶杓1-137	464-0803
東図書館	名古屋市東区大幸南1-1-10	461-0047
北図書館	名古屋市北区志賀町4-60-31	462-0037
楠図書館	名古屋市北区楠2-974	462-0012
西図書館	名古屋市西区花の木2-18-23	451-0062
山田図書館	名古屋市西区八筋町358-2	452-0815
中村図書館	名古屋市中村区中村町字 茶ノ木25	453-0053
瑞穂図書館	名古屋市瑞穂区豊岡通3-29	467-0012
熱田図書館	名古屋市熱田区神宮3-1-15	456-0031
中川図書館	名古屋市中川区吉良町178-3	454-0874
富田図書館	名古屋市中川区服部3-601	454-0976
港図書館	名古屋市港区港薬1-14-16	455-0014
南陽図書館	名古屋市港区秋葉1-130-79	455-0857
南図書館	名古屋市南区千籠通2-10-2	457-0071
守山図書館	名古屋市守山区守山1-6-1	463-0067
志段味図書館	名古屋市守山区深沢1-101	463-0811
緑図書館	名古屋市緑区旭出1-1104	458-0031
徳重図書館	名古屋市緑区元徳重 一丁目401番地	458-0852
名東図書館	名古屋市名東区文教台2-205	465-0012
天白図書館	名古屋市天白区横町701	468-0054
見晴台考古資料館	名古屋市南区見晴町47番地 (笠寺公園内)	457-0026
体感!しだみ古墳群 ミュージアム	名古屋市守山区大字 上志段味字前山1367	463-0001

学校数、在園者・児童・生徒数（公立）

区分	幼稚園	幼保連携認定 こども園	小学校	中学校	高等学校	中等教育学校	特別支援学校
本校数	20		261	110	14		4
分校数			1	2			1
合計	20		262	112	14		5
人数	1,323		109,096	50,497	11,917		1,198

京都市教育委員会

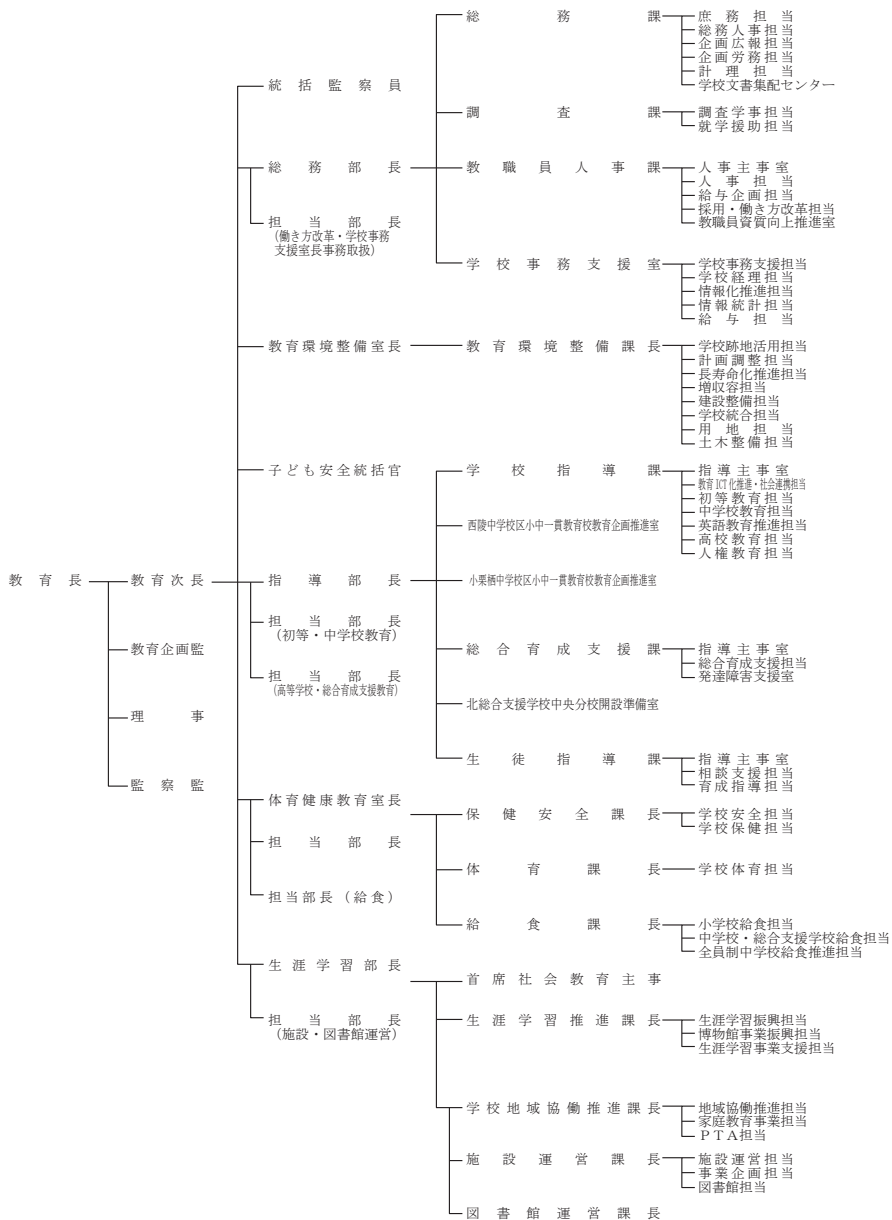
京都市中京区烏丸通三条下ル饅頭屋町 595 の3 大同生命京都ビル ☎604-8161

☎京都[075]各課直通、(222)3767(総務課)

F A X [075] (256) 0483(総務課)

ホームページ <http://www.city.kyoto.lg.jp/kyoiku/>

京都市



京 都 市 教 育 委 員 会

	氏 名	職 業
教 育 長	稲 田 新 吾	————
委 員	奥 野 史 子	ス ポー ツ コ メ ン テー ター
委 員	笹 岡 隆 甫	華 道 家 元
委 員	野 口 範 子	大 学 教 授
委 員	松 山 大 耕	住 職
委 員	石 井 英 真	大 学 院 准 教 授

京 都 市 教 育 委 員 会 事 務 局 主 要 職 員

職 名	氏 名
教 育 次 長 (監 察 監 兼 職)	東 元 彦
教 育 企 画 監	春 田 英
理 事	福 西 清 次
総 務 部 長 (統 括 監 察 員 兼 職)	樫 木 章 人
総 務 部 担 当 部 長 (学 校 事 務 支 援 室 長 事 務 取 扱)	有 澤 重 誠
総 務 課 長	安 村 圭 史
調 査 課 長	辻 田 泰 久
教 職 員 人 事 課 長	辰 巳 敏 秀
教 育 環 境 整 備 室 長	大 山 剛 生
指 導 部 長	稲 田 雅 己
指 導 部 担 当 部 長	福 知 賢 治
指 導 部 担 当 部 長	菅 野 明 宏
学 校 指 導 課 長	近 藤 卓
総 合 育 成 支 援 課 長	坂 本 貴 文
生 徒 指 導 課 長	油 谷 昇
体 育 健 康 教 育 室 長 (子 ど も 安 全 統 括 官 兼 職)	清 水 康 一
体 育 健 康 教 育 室 担 当 部 長	加 藤 み の り
体 育 健 康 教 育 室 担 当 部 長	高 手 聡
保 健 安 全 課 長	杉 本 照 代
体 育 課 長	羽 田 浩
給 食 課 長	西 田 幸 雄
生 涯 学 習 部 長	宮 前 昭 宏
生 涯 学 習 部 担 当 部 長	酒 崎 伸 明

京 都 市

(施設運営課長事務取扱)	
生涯学習推進課長	小野優子
学校地域協働推進課長	佐々木善弘
図書館運営課長	佐藤武史

教育機関所在地

所管施設名	所在地	☎
京都市総合教育センター	京都市下京区河原町通仏光寺西入	600-8023
京都まなびの街 生き方探究館	京都市上京区 西洞院通下立売下る東裏辻町 402	602-8031
京都市 教育相談総合センター	京都市中京区姉小路通 東洞院東入曇華院前町 706-3	604-8184
京都市 生涯学習総合センター	京都市中京区聚楽廻松下町 9-2	604-8401
京都市中央図書館	京都市中京区聚楽廻松下町 9-2	604-8401
京都市学校歴史博物館	京都市下京区 御幸町通仏光寺下る橋町 437	600-8044
京都市 青少年科学センター	京都市伏見区深草池ノ内町 13	612-0031
京都市野外活動施設 花背山の家	京都市左京区花脊別所町 399	601-1105

学校数、在園者・児童・生徒数（公立）

区分	幼稚園	幼保連携型 認定こども園	小学校	中学校	義務教育学校	高等学校	中等教育学校	特別支援学校
本校数	15	—	154	66	8	11	—	8
分校数	0	—	1	0	0	0	—	0
学校数	15	—	155	66	8	11	—	8
人数	674	—	55,738	25,945	3,349	5,117	—	1,191

大阪市教育委員会

大阪市北区中之島 1-3-20 ☎530-8201

☎ 大阪 [06] 各課、担当直通、(6208)9014 (教育政策課)

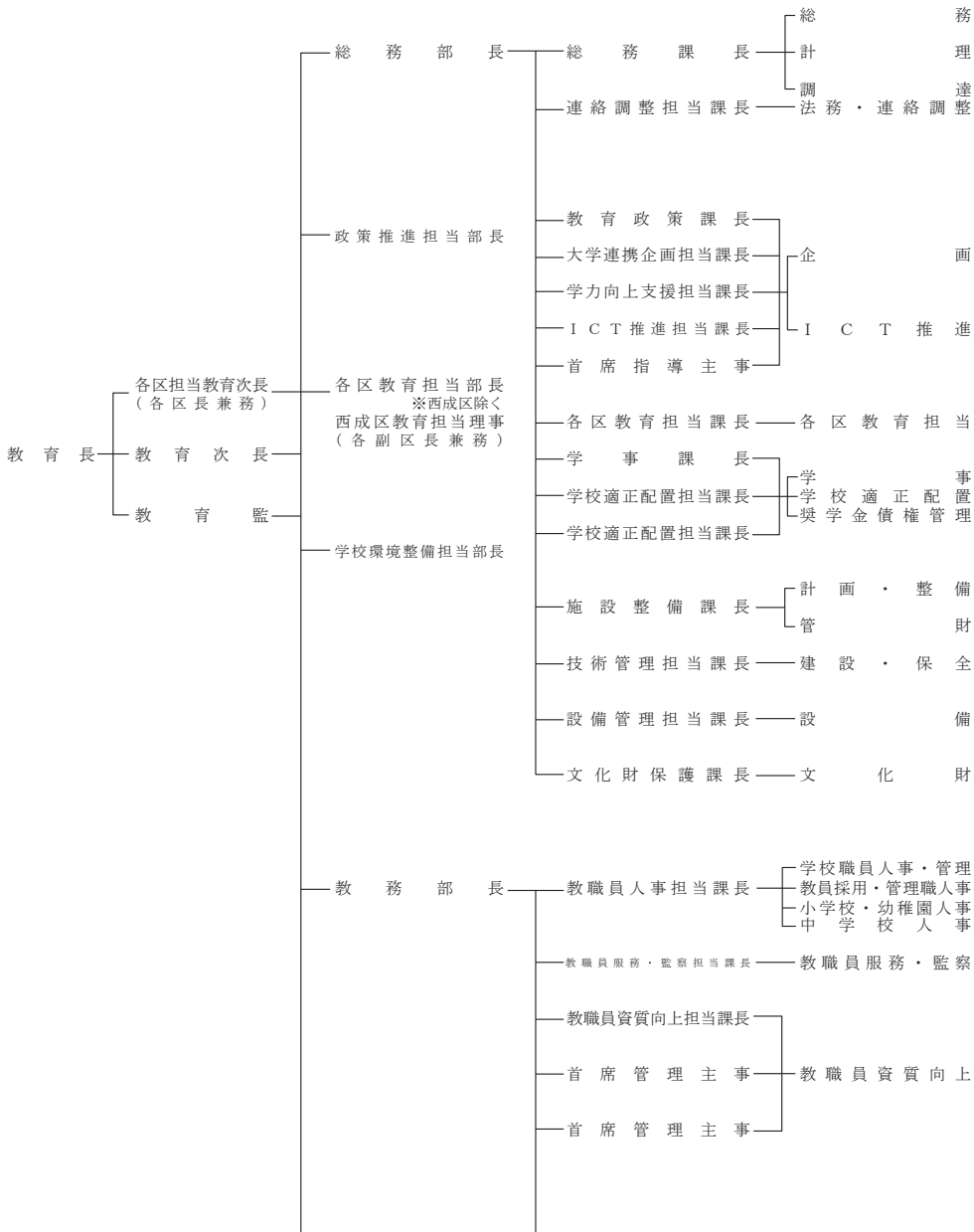
FAX [06] (6202)7052(教育政策課)、(6202)7053(教職員人事担当)

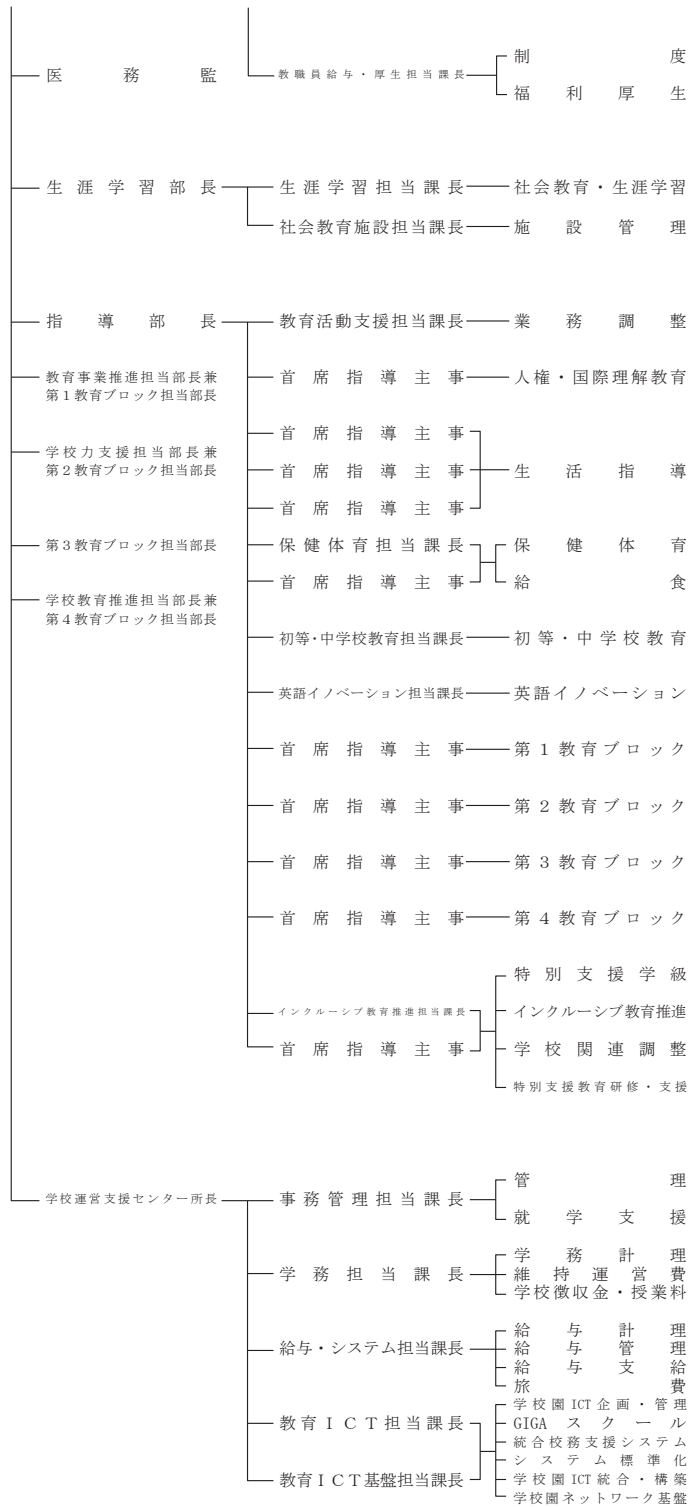
(6532)8520(生涯学習担当)、(6202)7055(教育活動支援担当)

代表Eメールアドレス：ua0078@city.osaka.lg.jp

HP接続先：http://www.city.osaka.lg.jp/kyoiku/

大阪市





大阪市教育局

氏名	職業
教育長 多田勝哉	——
職務代理者 森末尚孝	弁護士
職務代理者 平井正朗	学校法人理事
委員 巽樹理	大学准教授
委員 大竹伸一	経営審議会委員
委員 栗林澄夫	学長補佐

大阪市教育局事務局主要職員

職名	氏名
教育長	多田勝哉
教育次長	藤巻幸嗣
教育監	福山英利
教育ICT担当理事(兼)	鶴見一裕
総務部長	川本祥生
教育ICT担当部長(兼)	大田幸子
総務課長	村川智和
連絡調整担当課長	有上裕美
政策推進担当部長	松浦令
教育政策課長	伊藤純治
ICT推進担当課長	山崎真由美
首席指導主事	川崎俊己
大学連携企画担当課長	稲生優子
学力向上支援担当課長	古閑龍太郎
学事課長	花月良祐
学校適正配置担当課長	山東昌弘
学校適正配置担当課長	笹田愛子
学校環境整備担当部長	近藤律子
施設整備課長	武井宏藏
技術管理担当課長	村上朋子
設備管理担当課長	浅井俊行
文化財保護課長	鈴木慎一
教務部長	上原進
医務監	栗原敏修
教職員人事担当課長	中野下豪紀
教職員服務・監察担当課長	中野泰志
教職員資質向上担当課長	藤堂秀和
首席管理主事	一安修美

首席管理主事	柘原康友
教職員給与・厚生担当課長	橋本洋祐
医務主幹（兼）	栗原敏修
生涯学習部長	飯田明子
生涯学習担当課長	比嘉直子
社会教育施設担当課長	宮崎誠司
指導部長	大西啓嗣
教育事業推進担当部長兼 第1教育ブロック担当部長	本教宏
学校力支援担当部長兼 第2教育ブロック担当部長	松田淳至
第3教育ブロック担当部長	富山富士子
学校教育推進担当部長兼 第4教育ブロック担当部長	中道篤史
教育環境支援担当部長（兼）	瑞慶覧薫
教育活動支援担当課長	窪田信也
英語イノベーション担当課長	近藤健司
首席指導主事	富士浜真二
首席指導主事	盛岡栄市
首席指導主事	関谷茂俊
首席指導主事	小花浩文
首席指導主事	石川正浩
首席指導主事	瀬脇公美
保健体育担当課長	徳元慎一
首席指導主事	糸山政光
初等・中学校教育担当課長	乗京慎二
首席指導主事	関谷茂俊
インクルーシブ教育推進担当課長	片山雅之
首席指導主事	片山万喜男
学校運営支援センター所長	江野一
事務管理担当課長	民部博志
学務担当課長	久米史朗
給与・システム担当課長	松田大
教育ICT基盤担当課長	上野浩明
中央図書館長	西徹

教育機関所在地

所管施設名	所在地	☎
中央図書館	大阪市西区北堀江 4-3-2	550-0014
北図書館	大阪市北区本庄東 3-8-2	531-0074
都島図書館	大阪市都島区中野町 2-16-25	534-0027
福島図書館	大阪市福島区吉野 3-17-23	553-0006
此花図書館	大阪市此花区四貫島 1-1-18	554-0014
島之内図書館	大阪市中央区島之内 2-12-31	542-0082
港図書館	大阪市港区弁天 2-1-5	552-0007
大正図書館	大阪市大正区千島 2-6-15	551-0003
天王寺図書館	大阪市天王寺区上之宮町 4-47	543-0037
浪速図書館	大阪市浪速区敷津西 1-5-23	556-0015
西淀川図書館	大阪市西淀川区御幣島 1-2-10	555-0012
淀川図書館	大阪市淀川区新北野 1-10-14	532-0025
東淀川図書館	大阪市東淀川区東淡路 1-4-53	533-0023
東成図書館	大阪市東成区大今里西 3-2-17	537-0014
生野図書館	大阪市生野区勝山南 4-7-11	544-0021
旭図書館	大阪市旭区中宮 1-11-14	535-0003
城東図書館	大阪市城東区中央 3- 5-45	536-0005
鶴見図書館	大阪市鶴見区横堤 5-3-15	538-0052
阿倍野図書館	大阪市阿倍野区阿倍野筋 4-19-118	545-0052
住之江図書館	大阪市住之江区南加賀屋 3-1-20	559-0015
住吉図書館	大阪市住吉区南住吉 3-15-57	558-0041
東住吉図書館	大阪市東住吉区東田辺 2-11-28	546-0032
平野図書館	大阪市平野区平野東 1-8-2	547-0043
西成図書館	大阪市西成区岸里 1-1-50	557-0041
総合生涯学習センター	大阪市北区梅田 1-2-2-500 大阪駅前第2ビル5階・6階(一部)	530-0001
大阪城音楽堂	大阪市中央区大阪城 3-11	540-0002
クラフトパーク	大阪市平野区長吉六反 1-8-44	547-0012
阿倍野市民学習センター	大阪市阿倍野区阿倍野筋 3-10-1-300	545-0052
難波市民学習センター	大阪市浪速区湊町 1-4-1 O C A Tビル4階	556-0017
教育センター	大阪市港区弁天 1-1-6	552-0007

学校数、在園者・児童・生徒数（公立）

区分	幼稚園	小学校	中学校	義務教育学校	高等学校	中等教育学校	特別支援学校
本校数	52	281	127	1			
分校数	0	4	1	0			
合計	52	285	128	1			
人数	2,571	112,248	51,138	797			

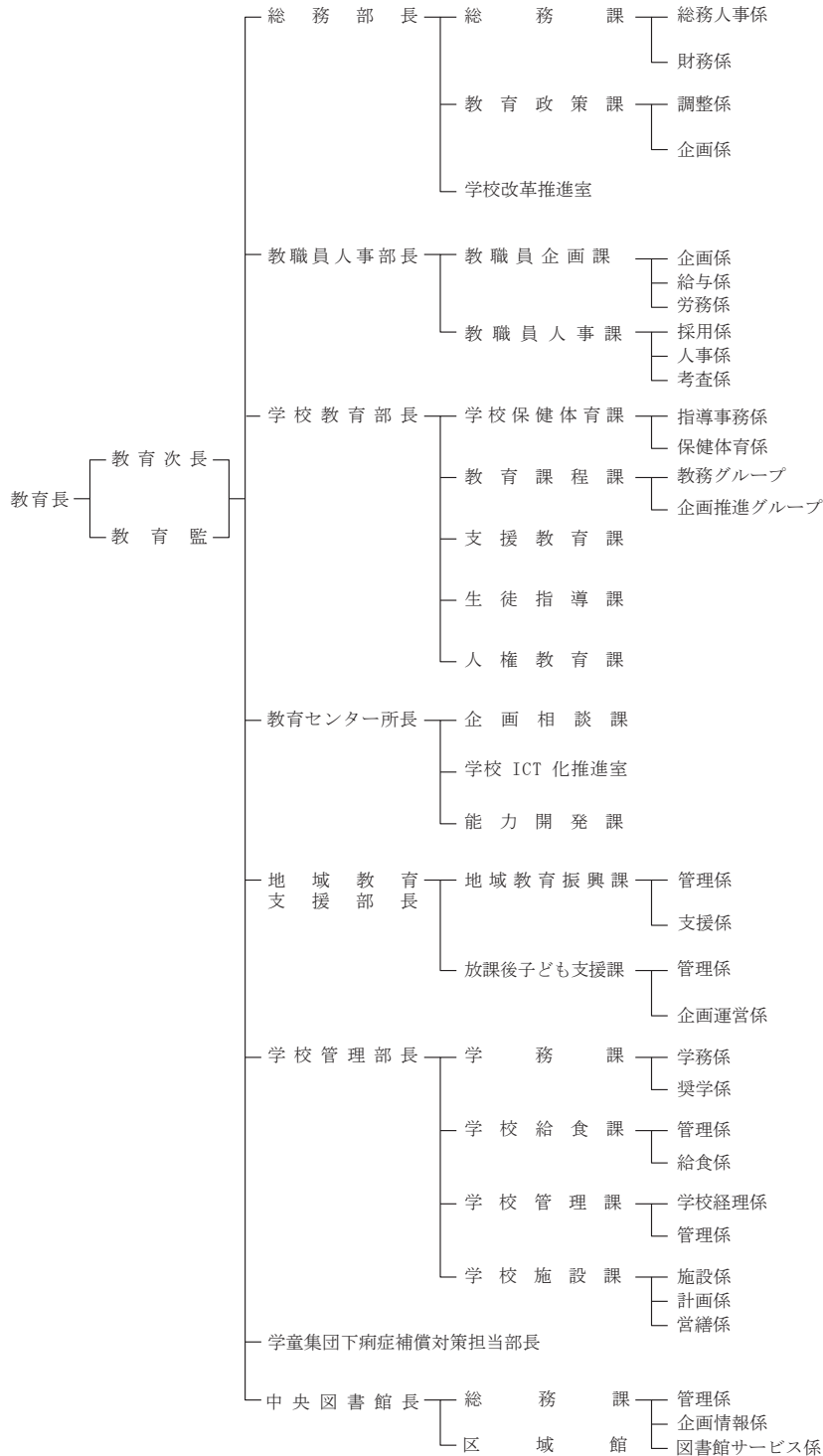
堺市教育委員会

堺市堺区南瓦町3-1 ☎590-0078 📠堺[072]各課直通

FAX [072] (228) 7890 (総務部総務課)

ホームページ <https://www.city.sakai.lg.jp/>

E-mail kyoi@city.sakai.lg.jp (総務部総務課)



堺市教育委員会

	氏 名	職 業
教 育 長	栗 井 明 彦	—
職務代理者	河 盛 幹 雄	会 社 役 員
委 員	宮 本 功	会 社 役 員
委 員	鈴 木 真 由 子	大 学 教 授
委 員	新 谷 奈 津 子	大 学 教 授
委 員	長 田 翼	会 社 員

堺市教育委員会事務局主要職員

職 名	氏 名
教 育 長	栗 井 明 彦
教 育 次 長	山 崎 久 樹
教 育 監	長 山 秀 基
総 務 部 長	伊 藤 藤 修 士
総 務 課 長	岩 井 伸 司
教 育 政 策 課 長	橋 本 宏 司
学 校 改 革 推 進 室 長	西 尾 朋 章
教 職 員 人 事 部 長	森 浦 稔
教 職 員 企 画 課 長	樋 口 信 征
教 職 員 人 事 課 長	志 波 政 宏
学 校 教 育 部 長	富 岡 重 幸
学 校 教 育 部 部 理 事 (人 権 教 育 ・ 学 校 調 整 担 当)	八 木 直 亮
学 校 教 育 部 部 理 事 (生 徒 指 導 担 当)	永 木 里 恵
学 校 保 健 体 育 課 長	高 橋 康 浩
教 育 課 程 課 長	高 島 原 宏 文
支 援 教 育 課 長	梅 山 真 理 子
生 徒 指 導 課 長	川 端 一 生
人 権 教 育 課 長	森 内 正
教 育 セ ン タ ー 所 長	渡 邊 耕 太
企 画 相 談 課 長	幸 田 友 美
学 校 I C T 化 推 進 室 長	大 村 慶 一
能 力 開 発 課 長	品 川 隆 一
地 域 教 育 支 援 部 長	懸 樋 修 三
地 域 教 育 振 興 課 長	北 野 勝 美
放 課 後 子 ど も 支 援 課 長	清 水 秀 行
学 校 管 理 部 部 長 兼 長 学 童 集 団 下 痢 症 補 償 对 策 担 当 部	井 村 美 穂
学 校 管 理 部 部 理 事 (教 育 施 設 担 当)	北 野 修 司
学 務 課	大 野 達 也
学 校 給 食 課 長	辻 正 彦
学 校 管 理 課 長	新 村 陽 一
学 校 施 設 課 長	飯 田 繁 夫
中 央 図 書 館 長	浦 部 文 子

堺市

教育機関所在地

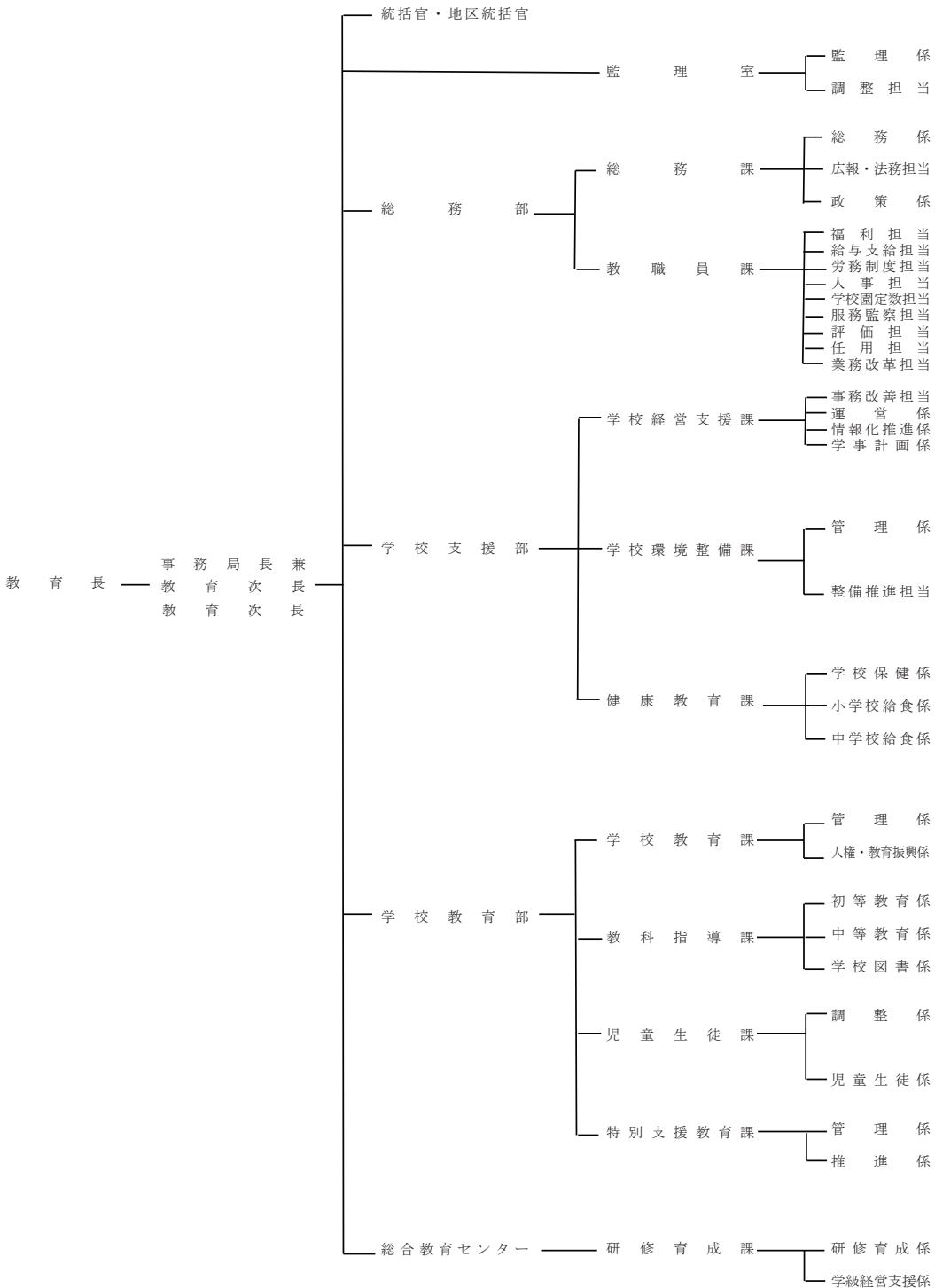
所管施設名	所在地	☎
教育センター	堺市中区深井清水町 1426	599-8273
美原こども館ひらお	堺市美原区平尾 185	587-0022
美原こども館いわき	堺市美原区太井 674	587-0062
美原こども館やかみ	堺市美原区大饗 160-1	587-0063
美原こども館みはらきた	堺市美原区真福寺 51-6	587-0013
中央図書館	堺市堺区大仙中町 18-1	590-0801
中図書館	堺市中区深井清水町 1426	599-8273
東図書館	堺市東区北野田 1077	599-8123
西図書館	堺市西区鳳南町 4 丁 444-1	593-8325
南図書館	堺市南区茶山台 1 丁 7-1	590-0115
北図書館	堺市北区新金岡町 5 丁 1-4	591-8021
美原図書館	堺市美原区黒山 167-14	587-0002

学校数、在園者・児童・生徒数（公立）

区分	幼稚園	幼保連携型 認定こども園	小学校	中学校	義務教育学校	高等学校	中等教育学校	特別支援学校
本校数	4	0	92	43	0	1	0	2
分校数								1
合計	4	0	92	43	0	1	0	3
人数	298	0	40,121	20,393	0	711	0	436

神戸市教育委員会

神戸市中央区東川崎町 1-3-3
 神戸ハーバーランドセンタービル ハーバーセンター4階
 ☎650-0044
 神戸[078](984)0606(代)
 F A X [078] (984)0617



神戸市

神戸市教育委員会

	氏 名	職 業
教 育 長	長 田 淳	――
教育長職務代理者	正 司 健 一	神戸大学名誉教授
委 員	今 井 陽 子	弁 護 士
委 員	山 下 晃 一	神戸大学大学院教授
委 員	本 田 順 子	兵庫県立大学教授
委 員	吉 井 満 隆	バンドー化学株式会社 取締役会長

神戸市教育委員会事務局主要職員

職 名	氏 名
事務局長兼教育次長	高 田 純
教 育 次 長	芝 田 悦 司
統括官（学校支援・調整担当）	住 谷 照 雄
地区統括官兼部長（学校支援調整担当）	松 本 州 普
地区統括官兼部長（学校支援調整担当）	河 野 剛 至
地 区 統 括 官	里 昭 憲
地 区 統 括 官	河 地 満 則
地 区 統 括 官	但 馬 桂 子
地 区 統 括 官	青 木 稔
地 区 統 括 官	播 谷 昌 彦
地 区 統 括 官	坪 倉 秀 成
地 区 統 括 官	檜 垣 真 章
総 務 部 長	工 藤 健 一
総務部部長（人材確保対策担当）	濱 田 直 勝
学 校 支 援 部 長	竹 森 永 敏
学校支援部部長（学校計画担当）	羽 田 野 紀 夫
学 校 教 育 部 長	山 根 拓 生
学校教育部部長（教科指導担当）	田 尾 み づ ほ
学校教育部部長（児童生徒担当）	小 菅 康 生
総合教育センター所長	山 下 准 史
監 理 室 長	岡 玄
総 務 課 長	周 尾 泰 尚
総務課課長（政策調整担当）	高 野 尾 光 代
教 職 員 課 長	五 島 武 史
教職員課課長（人事・組織担当）	吉 森 将 司
教職員課課長（学校園人事総括担当）	西 川 康 一
教職員課課長（学校園人事副総括担当）	田 中 靖 子

教職員課課長（学校園人事担当）
 教職員課課長（学校園人事担当）
 教職員課課長（学校園人事担当）
 教職員課課長（学校園人事担当）
 教職員課課長（学校園人事担当）
 教職員課課長（学校園人事担当）
 教職員課課長（業務改革担当）
 教職員課課長（服務・監察担当）
 教職員課課長（学校園服務総括担当）
 教職員課課長（学校園服務担当）
 教職員課課長（学校園服務担当）
 学校経営支援課課長
 学校経営支援課課長（情報監理担当）
 学校環境整備課課長
 学校環境整備課課長（施設担当）
 学校環境整備課課長（整備推進担当）
 学校環境整備課課長（整備推進担当）
 健康教育課課長
 健康教育課課長（給食施設整備担当）
 健康教育課課長（学校保健担当）
 学校教育課課長
 学校教育課課長（初等教育担当）
 学校教育課課長（人権・中学教育担当）
 学校教育課課長（高校教育担当）
 教科指導課課長
 教科指導課課長（教科指導担当）
 教科指導課課長（教科指導担当）
 児童生徒課課長
 児童生徒課課長（政策担当）
 児童生徒課課長（児童生徒育成担当）
 児童生徒課課長（児童育成担当）
 児童生徒課課長（生徒育成担当）
 特別支援教育課課長
 特別支援教育課課長（特別支援教育推進担当）
 特別支援教育課課長（特別支援教育相談センター担当）
 総合教育センター副所長

荒川慎一郎
 宇野篤史
 河合徹也
 山口良樹
 濱田忍
 香田隆文
 榊見謙
 松本伸司
 西口毅
 麻生浩之
 梶本勇生
 河村壮範
 日出嶋武
 神木与治
 吉見文浩
 竹田衝吾
 前田将人
 藤崎孝治
 川西聡子
 武田直樹
 美藤元
 都築浩司
 坂田仁
 森康博
 西山敏弘
 藤井宏詞
 辻本美樹子
 大藪二三雄
 安田慎
 埴岡正義
 前田年弘
 小西孝之
 今北広敦
 上野昌稔
 野口千晶
 大西道代
 浜西洋祐

教育機関所在地

所管施設名	所在地	☎
総合教育センター	中央区東川崎町 1-3-2	650-0044
青少年育成センター	中央区楠町 4-2-3	650-0017
北 学校給食共同調理場	北区有野町有野 上向山 2823-4	651-1312
垂水 学校給食共同調理場	垂水区狩口台 3-1-4	655-0049
神出自然教育園	西区神出町田井字山ノ口	651-2313
特別支援教育相談センター	中央区東川崎町 1-3-2 (総合教育センター 5階)	650-0044
教育人材センター	中央区東川崎町 1-3-3 (ハーバーセンター 4階)	650-0044

学校数、在園者・児童・生徒数（公立）

区分	幼稚園	小学校	中学校	義務教育学校	高等学校	特別支援学校
本校数	32	161	80	2	8	6
分校数	-	1	3	-	-	-
合計	32	162	83	2	8	6
人数	1,023	70,369	33,607	914	5,727	1,252

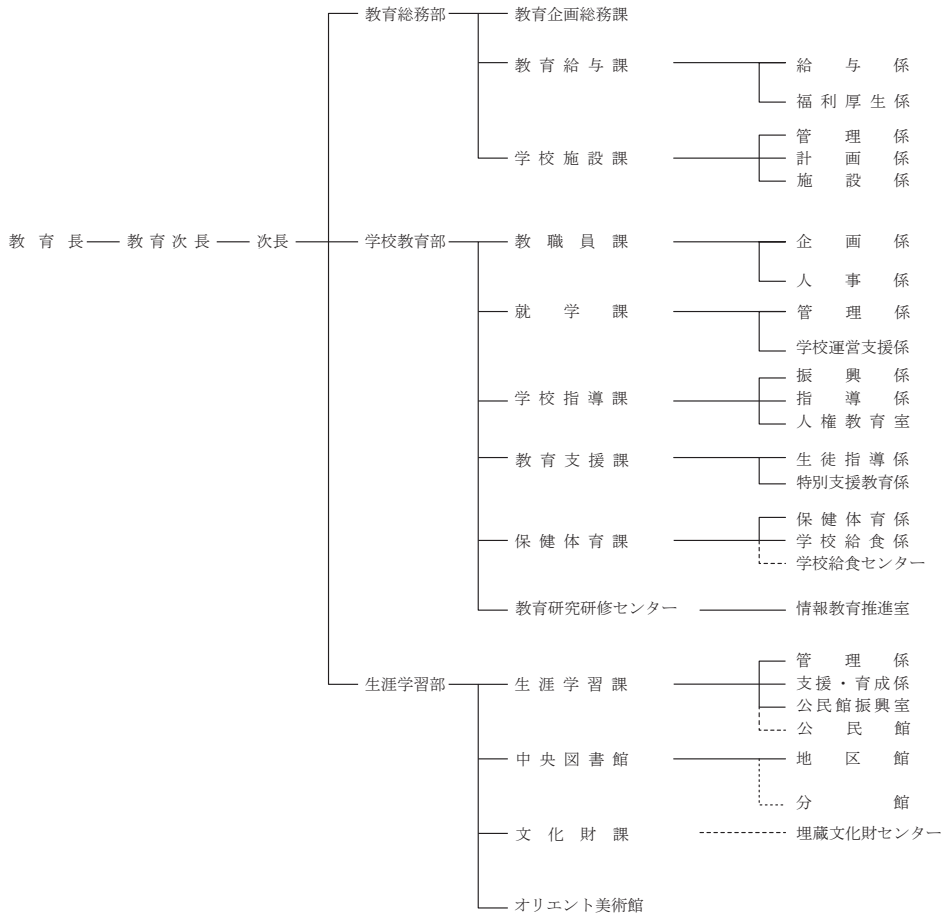
岡山市教育委員会

岡山市北区大供一丁目1番1号 ☎700-8544 ☎[086](803)1571

F A X [086] (234) 4141 (教育企画総務課)

E-mail kyouikukikakusoumu@city.okayama.lg.jp

ホームページ <http://www.city.okayama.jp/shisei/0000020389.html>



岡山市教育委員会委員

	氏 名	職 業
教 育 長	三 宅 泰 司	———
職務代理者	河 内 智 美	大 学 教 授
委 員	石 井 希 典	会 社 社 長
委 員	上 西 芳 樹	弁 護 士
委 員	片 山 美 香	大 学 教 授

岡山市教育委員会事務局主要職員

職 名	氏 名
教 育 長	三 宅 泰 司
教 育 次 長	岸 川 和 忠
教 育 次 長	島 田 和 男
次 長（教育総務部長兼務）	疋 田 洋 一
学 校 教 育 部 長	植 山 智 恵
生 涯 学 習 部 長	道 広 浩 章
参 事 監（再任用） （教育研究研修担当）	天 野 和 弘
参 事 監（再任用） （施設整備担当）	高 橋 克 行
参 事 監（再任用） （保健体育担当）	行 正 彰 夫
教育企画総務課長	山 邊 真 由 美
教育企画総務課企画調整担当課長	佐 藤 美 穂
教 育 総 務 部 参 事 （人事部参事併任） （労務担当） （教育・教育給与課長事務取扱）	今 村 正 樹
学 校 施 設 課 長	幸 勲 治
教 職 員 課 長	齋 藤 靖
就 学 課 長	松 本 豊
就 学 課 長 学 校 環 境 調 整 担 当 課 長	政 久 秀 生
学 校 指 導 課 長	西 山 径
学 校 指 導 課 人 権 教 育 担 当 課 長	太 田 隆 行
教 育 支 援 課 長	竹 中 茂 樹

保 健 体 育 課 長	藤 井 健 介
教育研究研修センター所長	八 木 信 英
教育研究研修センター新センター整備担当課長	村 尾 剛 介
生涯学習課長	上 野 喜 宣
生涯学習課公民館振興担当課長 (公民館振興室長事務取扱)	友 田 邦 彦
生涯学習課主幹(再任用)	大 武 義 宏
生涯学習課課長代理	永 井 正 博
中央図書館長	永 田 朱 美
生涯学習部参事 (観光部参事併任) (文化財観光活用担当) (教育・文化財課長事務取扱)	草 原 孝 典
オリエント美術館長	横 田 さ な え
岡山後楽館高等学校事務長	平 田 初 美

教育機関所在地

所管施設名	所在地	☎
岡山市教育研究研修センター (情報教育推進室)	岡山市東区向州1番1号	704-8115
岡山市教育相談室	岡山市中区国富三丁目9-12	703-8236
あおぞら操山(岡山市児童生徒支援教室)	岡山市中区国富三丁目9-12	703-8236
トラングラー宮(岡山市児童生徒支援教室)	岡山市北区一宮855番地2	701-1211
ラポート牧山(岡山市児童生徒支援教室)	岡山市北区中牧457番地	701-2144
すまいる瀬戸(岡山市児童生徒支援教室)	岡山市東区瀬戸町下146番地1	709-0856
そよかせ平福(岡山市児童生徒支援教室)	岡山市南区三浜町一丁目1番19号	702-8036
岡山市立中央図書館	岡山市北区二日市町56番地	700-0843
岡山市立幸町図書館	岡山市北区幸町10番16号	700-0903
岡山市立浦安総合公園図書館	岡山市南区浦安南町493番地2	702-8024
岡山市立足守図書館	岡山市北区足守718番地	701-1463
岡山市立伊島図書館	岡山市北区伊島町二丁目9番38号	700-0016
岡山市立建部町図書館	岡山市北区建部町福渡487番地1	709-3111
岡山市立御津図書館	岡山市北区御津字垣1629番地	709-2121
岡山市立瀬戸町図書館	岡山市東区瀬戸町下188番地2	709-0856
岡山市立灘崎図書館	岡山市南区片岡186番地	709-1215
西大寺緑花公園緑の図書室	岡山市東区西大寺南一丁目2番3号	704-8117
西川アイプラザ	岡山市北区幸町10番16号	700-0903
岡山市立操山公民館	岡山市中区国富三丁目9番12号	703-8236
岡山市立岡輝公民館	岡山市北区旭本町1番80号	700-0865
岡山市立足守公民館	岡山市北区足守718番地	701-1463
岡山市立京山公民館	岡山市北区伊島町二丁目9番38号	700-0016

岡山市立一宮公民館	岡山市北区一宮638番地1	701-1211
岡山市立大元公民館	岡山市北區大元上町 10番31号	700-0925
岡山市立津高公民館	岡山市北區栢谷1677番地	701-1144
岡山市立岡西公民館	岡山市北區下伊福西町 1番48号	700-0054
岡山市立建部町公民館	岡山市北區建部町 福渡496番地1	709-3111
岡山市立御南西公民館	岡山市北區田中 157番地110	700-0951
岡山市立北公民館	岡山市北區津島東 一丁目3番14号	700-0081
岡山市立高松公民館	岡山市北區津寺104番地	701-1346
岡山市立吉備公民館	岡山市北區庭瀬416番地	701-0153
岡山市立旭公民館	岡山市北區広瀬町 3番26号	700-0806
岡山市立御津公民館	岡山市北區御津 字垣1629番地	709-2121
岡山市立高島公民館	岡山市中區国府市場 99番地5	703-8203
岡山市立東公民館	岡山市中區高屋344番地1	703-8233
岡山市立東山公民館	岡山市中區平井 四丁目13番33号	703-8282
岡山市立富山公民館	岡山市中區福泊246番地1	703-8262
岡山市立操南公民館	岡山市中區藤崎201番地4	702-8006
岡山市立山南公民館	岡山市東區邑久郷688番地	704-8132
岡山市立上南公民館	岡山市東區君津636番地	704-8166
岡山市立旭東公民館	岡山市東區西大寺 松崎310番地1	704-8183
岡山市立瀬戸公民館	岡山市東區瀬戸町 瀬戸54番地1	709-0861
岡山市立万富公民館	岡山市東區瀬戸町 万富257番地	709-0841
岡山市立上道公民館	岡山市東區東平島191番地	709-0631
岡山市立西大寺公民館	岡山市東區向州1番1号	704-8115
岡山市立福田公民館	岡山市南區古新田 1186番地	701-0203
岡山市立南公民館	岡山市南區芳泉 三丁目2番2号	702-8027
岡山市立興除公民館	岡山市南區中畦589番地1	701-0213
岡山市立灘崎公民館	岡山市南區片岡 159番地1	709-1215
岡山市立芳田公民館	岡山市南區西市96番地1	700-0953
岡山市立福浜公民館	岡山市南區福富中 一丁目16番22号	702-8032
岡山市立藤田公民館	岡山市南區藤田508番地	701-0221
岡山市立妹尾公民館	岡山市南區箕島 1025番地1	701-0206
岡山市立光南台公民館	岡山市南區宮浦1324番地	702-8014
岡山市立岡南公民館	岡山市南區若葉町 22番16号	702-8047
岡山市立岡西公民館石井分館	岡山市北區昭和町1番5号	700-0032
岡山市立高松公民館加茂分館	岡山市北區惣爪622番地5	701-1343
岡山市立建部町公民館西原分館	岡山市北區建部町 西原294番地3	709-3133
岡山市立御津公民館矢原分館	岡山市北區御津矢原 1196番地3	709-2107
岡山市立北公民館牟佐分館	岡山市北區牟佐 1013番地2	701-2141
岡山市立東公民館乙多見分館	岡山市中區乙多見294番地	703-8228
岡山市立操山公民館三敷分館	岡山市中區国富1039番地18	703-8236
岡山市立操山公民館竹田分館	岡山市中區竹田106番地2	703-8251
岡山市立操山公民館宇野分館	岡山市中區西川原 一丁目7番30号	703-8258
岡山市立操山公民館浜川原分館	岡山市中區浜 一丁目3番16号	703-8256
岡山市立西大寺公民館久保東分館	岡山市東區河本町29番地	704-8103
岡山市立西大寺公民館 西大寺北分館	岡山市東區西大寺北 934番地6	704-8111
岡山市立西大寺公民館中野分館	岡山市東區西大寺 中野本町2番25号	704-8192
岡山市立上南公民館金田分館	岡山市東區金田1077番地	704-8196
岡山市立上南公民館政田分館	岡山市東區升田1番地1	704-8163
岡山市立山南公民館大宮分館	岡山市東區宿毛359番地1	704-8133

岡山市立上道公民館御休分館	岡山市東区一日市 250 番地 3	709-0602
岡山市立光南台公民館甲浦分館	岡山市南区北浦 548 番地 1	702-8012
岡山市立灘崎公民館川張分館	岡山市南区 川張 468 番地 1	709-1214
岡山市立灘崎公民館 西紅陽台分館	岡山市南区 西紅陽台三丁目 1 番地 130	709-1203
岡山市立灘崎公民館彦崎分館	岡山市南区 彦崎 2686 番地	709-1213
岡山市立オリエント美術館	岡山市北区天神町9番31号	700-0814
岡山市立視聴覚ライブラリー	岡山市北区二日市町56番地	700-0843
岡山市立少年自然の家	岡山市北区日応寺 4 番地	701-1131
岡山市立犬島自然の家	岡山市東区犬島 119 番地 1	704-8153
岡山市日応寺自然の森	岡山市北区日応寺 200 番地	701-1131
岡山市近水園	岡山市北区足守 803 番地	701-1463
岡山市立歴史資料館足守文庫	岡山市北区足守 822 番地 1	701-1463
岡山市灘崎歴史文化資料館	岡山市南区片岡 186 番地	709-1215
岡山市瀬戸町郷土館	岡山市東区瀬戸町 観音寺 567 番地	709-0863
旧足守藩侍屋敷遺構	岡山市北区足守 752 番地	701-1463
国指定重要文化財 旧旭東幼稚園園舎	岡山市北区二日市町56番地	700-0843
岡山市埋蔵文化財センター	岡山市中区網浜 834 番地 1	703-8284
岡山市環境学習センター 「めだかの学校」	岡山市北区建部町 建部上 609 番地	709-3142
岡山市立足守学校給食センター	岡山市北区大井 360 番地	701-1462
岡山市立建部学校給食センター	岡山市北区建部町 建部上 758 番地 1	709-3142
岡山市立御津学校給食センター	岡山市北区御津 宇垣 1227 番地	709-2121
岡山市立岡山学校給食センター	岡山市中区赤田 151 番地 1	703-8231
岡山市立瀬戸学校給食センター	岡山市東区瀬戸町 光明谷 186 番地 1	709-0876
岡山市立上道学校給食センター	岡山市東区南古都716番地	709-0632
岡山市立灘崎学校給食センター	岡山市南区片岡 805 番地	709-1215
岡山市立興除学校給食センター	岡山市南区中畦 593 番地	701-0213

学校数、在園者・児童・生徒数（公立）

区分	幼稚園	幼保連携型認定こども園	小学校	中学校	義務教育学校	高等学校	中等教育学校	特別支援学校
本校数	39	20	85	37	1	1		
分校数	0	0	2	0	0	0		
合計	39	20	87	37	1	1		
人数	1,186	829	35,180	16,883	398	441		

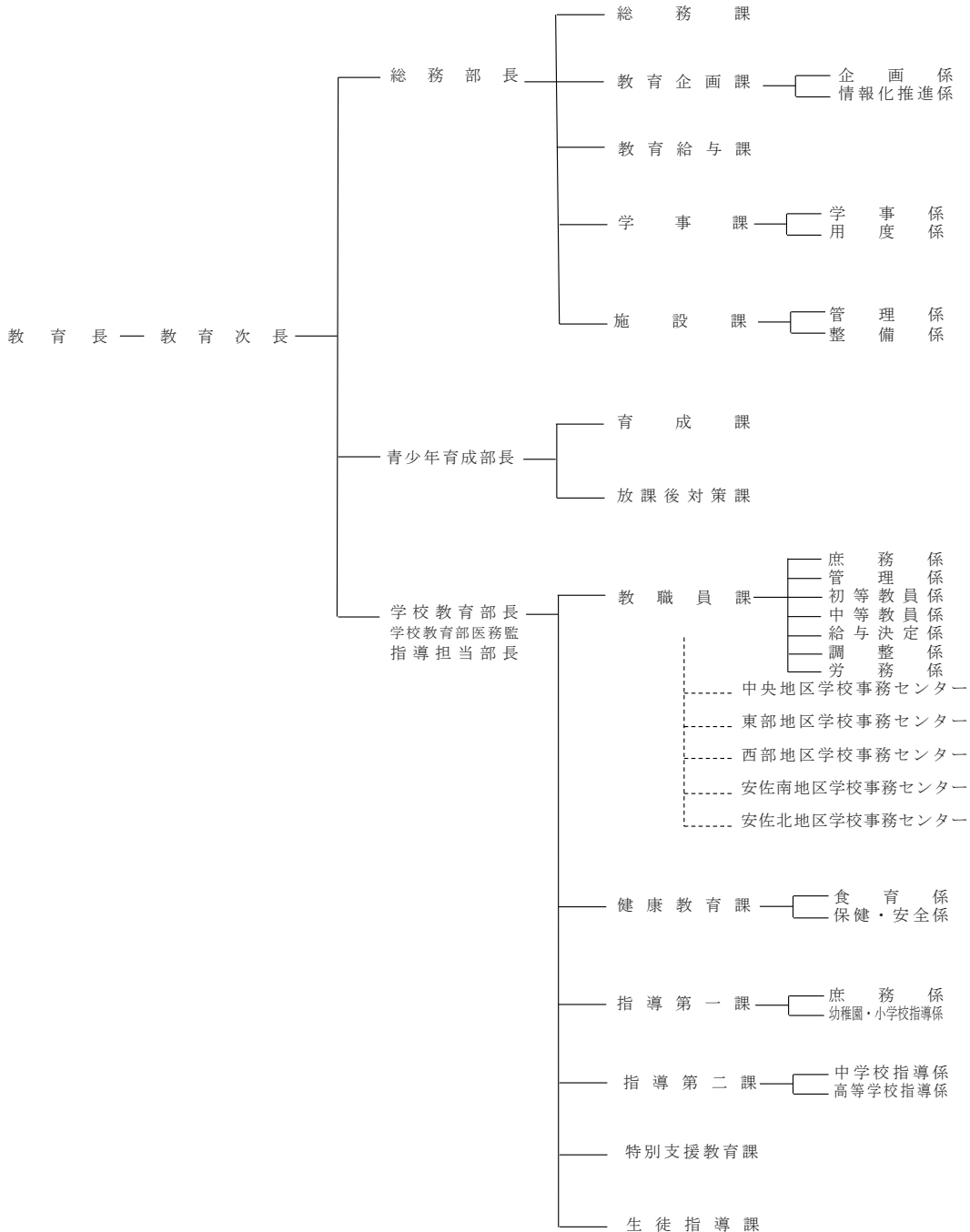
広島市教育委員会

広島市中区国泰寺町1-4-21 ☎730-8586

☎広島[082]各課直通、FAX[082](504)2509(総務課)

E-mail kyouiku@city.hiroshima.lg.jp

ホームページ <https://www.city.hiroshima.lg.jp/>



広島市教育委員会

	氏名	職業
教育長	松井勝憲	———
教育長職務代行者	井内康輝	特定非営利活動法人理事長
委員	栗栖長典	大学監事
委員	秋田智佳子	弁護士
委員	伊藤圭子	大学名誉教授
委員	西敦子	元大学教授

広島市教育委員会事務局主要職員

職名	氏名
教育次長	木村滋宏
総務部長	石橋正啓
青少年育成部長	橋本英士
学校教育部長	川口潤
学校教育部医務監	安永徹
学校教育部指導担当部長	中谷智子
総務課長	山本雅英
教育企画課長	橋本飛雄馬
教育企画課情報化推進・学校支援担当課長	向井高市
教育給与課長	森田隆
学事課長	舟津有紀
施設課長	安藤裕一
育成課長	西本哲也
育成課非行防止・自立支援担当課長	水原豪
放課後対策課長	坂本優治
教職員課長	森田健嗣
教職員課調整担当課長	小田憲吾
教職員課服務・健康管理担当課長	宅見雄二
中央地区学校事務センター所長	竹内直子
東部地区学校事務センター所長	中野司佳子
西部地区学校事務センター所長	山本和也
安佐南地区学校事務センター所長	小松大高
安佐北地区学校事務センター所長	末田登子
健康教育課長	村上早苗
健康教育課学校安全対策担当課長	藤谷誠之
指導第一課長	高田尚志
指導第二課長	長屋吉輝
特別支援教育課長	山領勲
生徒指導課長	星野和敏
生徒指導課いじめ対策推進担当課長	菅川雄二

教育機関所在地

所管施設名	所在地	☎
広島市教育センター	広島市東区牛田新町 1-17-1	732-0068
広島市可部地区学校給食センター	広島市安佐北区亀山南 3-29-2	731-0232
広島市阿戸地区学校給食センター	広島市安芸区阿戸町 2864-2	731-4231
広島市青少年センター	広島市中区基町 5-61	730-0011
広島市三滝少年自然の家 ・広島市グリーンスポーツセンター	広島市西区三滝本町 1-73-20	733-0802

学校数、在園者・児童・生徒数（公立）

区分	幼稚園	小学校	中学校	義務教育学校	高等学校	中等教育学校	特別支援学校
本校数	19	141	63		7	1	1
分校数							
合計	19	141	63	0	7	1	1
人数	451	62,121	28,453	0	6,801	683	551

(R5.5.1 現在)

北九州市教育委員会

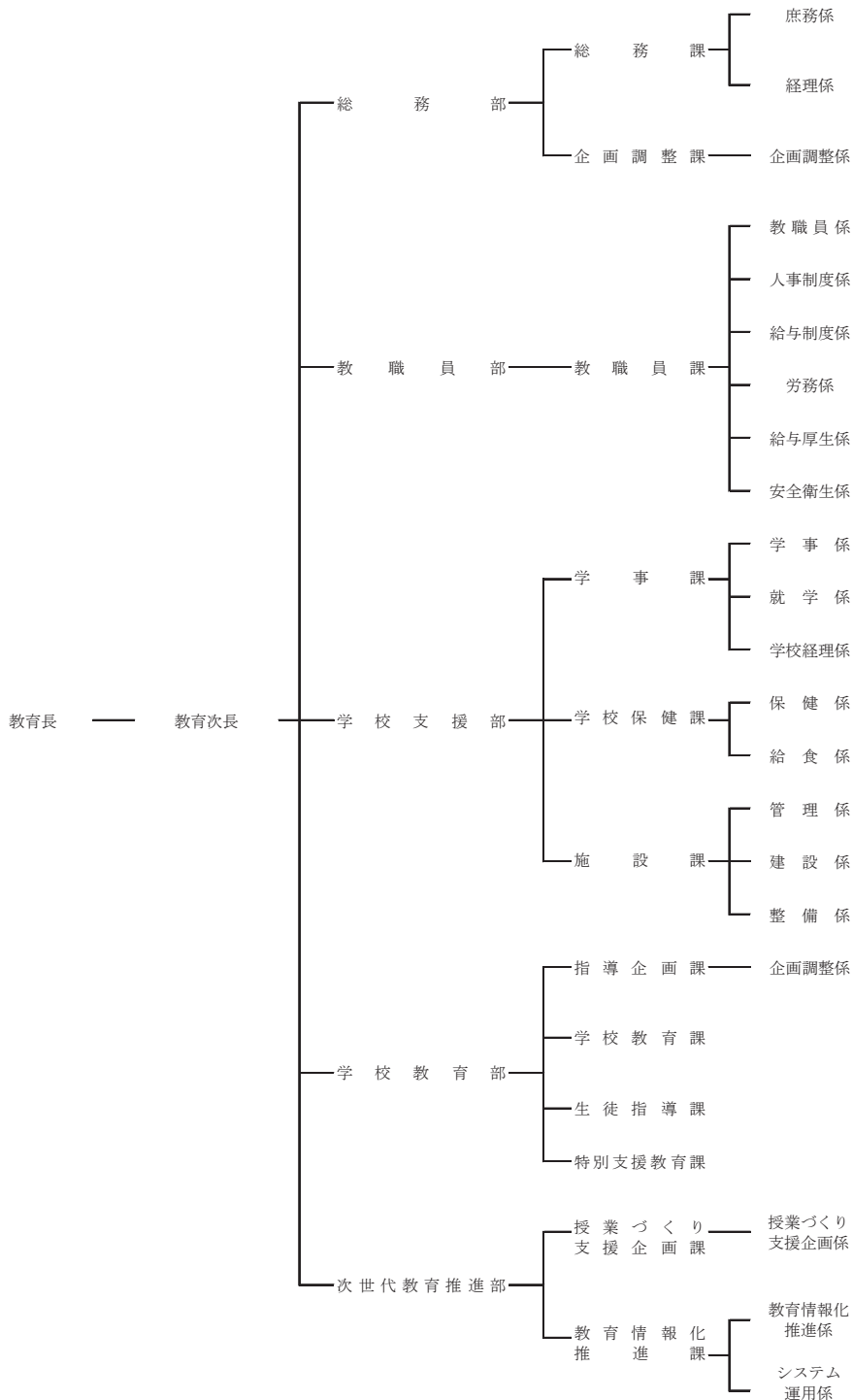
北九州市小倉北区大手町1番1号 ☎803-8510

北九州[093]各課直通、(582)2352(総務課)

FAX[093](581)5871(総務課)

E-mail kyou-soumu@city.kitakyushu.lg.jp

ホームページ <http://www.city.kitakyushu.lg.jp/>



北九州市教育委員会

	氏名	職業
教育長	田島裕美	—————
職務代理者	大坪靖直	大 学 教 授
委員	竹本真美	—————
委員	郷田郁子	会 社 役 員
委員	香月きょう子	医 師
委員	中島良	スクールカウンセラー

北九州市教育委員会事務局主要職員

職名	氏名
教 育 長	田 島 裕 美
教 育 次 長	高 橋 英 樹
総 務 部 長	小 杉 繁 樹
教 職 員 部 長	澤 村 宏 志
学 校 支 援 部 長	倉 光 清 次 郎
学 校 教 育 部 長	高 松 淳 子
次 世 代 教 育 推 進 部 長	丹 羽 雅 也
総 務 課 長	久 保 慶 司
企 画 調 整 課 長	栗 原 健 太 郎
教 職 員 課 長	藤 井 創 一
学 事 課 長	青 柳 祥 二
学 校 保 健 課 長	中 山 賢 彦
施 設 課 長	江 藤 博 明
指 導 企 画 課 長	浜 崎 善 則
学 校 教 育 課 長	松 山 修 司
生 徒 指 導 課 長	有 田 勝 彦
特 別 支 援 教 育 課 長	小 西 友 康
授 業 づ くり 支 援 企 画 課 長	臼 木 祐 子
教 育 情 報 化 推 進 課 長	赤 瀬 正 信

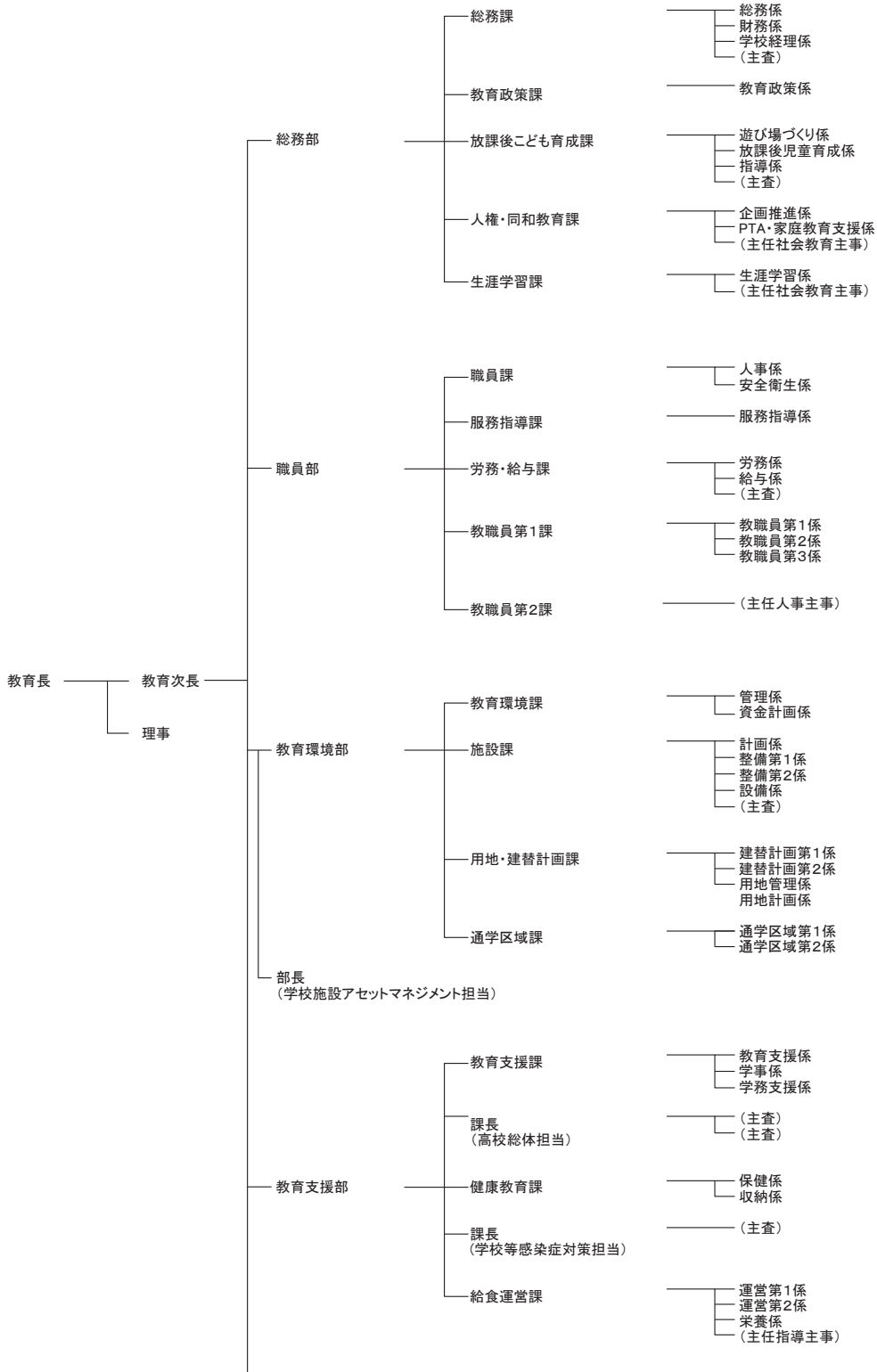
教育機関所在地

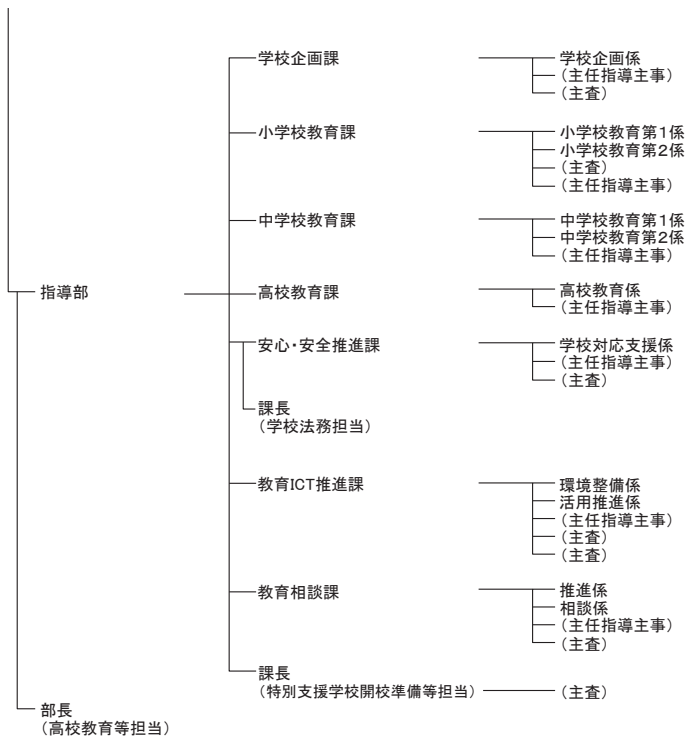
所管施設名	所在地	番
北九州市立教育センター	北九州市八幡西区 相生町20番1号	806-0044
北九州市立 特別支援教育相談センター	北九州市小倉南区 春ヶ丘10番2号	802-0803
北九州市立中央図書館	北九州市小倉北区 城内4番1号	803-0813
北九州市立子ども図書館	北九州市小倉北区 城内4番1号	803-0813
北九州市立門司図書館	北九州市門司区 老松町3番3号	801-0864
〃 大里分館	北九州市門司区高田 二丁目2番18号	800-0031
〃 新門司分館	北九州市門司区吉志新町 二丁目1番1号	800-0118
北九州市立小倉南図書館	北九州市小倉南区若園 四丁目1番60号	802-0816
〃 曾根分館	北九州市小倉南区 下曾根四丁目22番1号	800-0217
北九州市立若松図書館	北九州市若松区本町 三丁目11番1号	808-0034
〃 島郷分館	若松区鴨生田二丁目 1番1号	808-0105
北九州市立八幡図書館	北九州市八幡東区 尾倉二丁目6番1号	805-0059
北九州市立八幡西図書館	北九州市八幡西区 岸の浦2丁目2番1号	806-0034
〃 折尾分館	北九州市八幡西区 折尾一丁目9番1号	807-1134
〃 八幡南分館	北九州市八幡西区 茶屋の原一丁目6番1号	807-1134
北九州市立戸畑図書館	北九州市戸畑区 新池一丁目1番1号	804-0082
北九州市立視聴覚センター	北九州市八幡西区 相生町20番1号	806-0044
北九州市立美術館	北九州市戸畑区 西鞆ヶ谷町21番1号	804-0024
〃 分館	北九州市小倉北区 室町一丁目1番1号	803-0812
〃 黒崎市民ギャラリー	北九州市八幡西区 黒崎三丁目15番3号	806-0021
北九州市立生涯学習総合センター	北九州市小倉北区 大門一丁目6番43号	803-0811
北九州市立門司生涯学習センター	北九州市門司区 柴町3番7号	801-0863
〃 大里分館	北九州市門司区 下馬寄6番8号	800-0051
北九州市立小倉南生涯学習センター	北九州市小倉南区 若園五丁目1番5号	802-0816
〃 北方分館	北九州市小倉南区 北方三丁目32番3号	802-0841
北九州市立若松生涯学習センター	北九州市若松区本町 三丁目13番1号	808-0034
北九州市立八幡東生涯学習センター	北九州市八幡東区 平野一丁目1番1号	805-0062
〃 尾倉分館	北九州市八幡東区 尾倉二丁目6番6号	805-0059
北九州市立 八幡西生涯学習総合センター	北九州市八幡西区 黒崎三丁目15番3号	806-0021
〃 折尾分館	北九州市八幡西区 南鷹見町6番1号	807-0833
北九州市立戸畑生涯学習センター	北九州市戸畑区中本町 7番20号	804-0061
北九州市立婦人会館	北九州市小倉北区 大門一丁目6番43号	803-0811
北九州市立埋蔵文化財センター	北九州市小倉北区 金田一丁目1番3号	803-0816
北九州市立長崎街道木屋瀬宿記念館	北九州市八幡西区 木屋瀬三丁目16番26号	807-1261
北九州市立松本清張記念館	北九州市小倉北区 城内2番3号	803-0813
北九州市立文学館	北九州市小倉北区 城内4番1号	803-0813

北九州市北九州文学サロン	北九州市小倉北区京町一丁目5番9号	802-0002
北九州市立自然史・歴史博物館	北九州市八幡東区東田二丁目4番1号	805-0071
北九州市立足立青少年の家	北九州市小倉北区寿山町7番14号	802-0025
北九州市立もじ少年自然の家	北九州市門司区大字喜多久784番地の1	801-0812
北九州市立かぐめよし少年自然の家	北九州市小倉南区大字頂吉451番地の1	803-0267
北九州市立畑キャンプセンター	北九州市八幡西区大字畑2193番地の2	807-1124
北九州市立玄海青年の家	北九州市若松区大字竹並126番地の2	808-0121
北九州市立夜宮青少年センター	北九州市戸畑区夜宮一丁目2番1号	804-0042
北九州市立ユースステーション	北九州市八幡西区黒崎三丁目15番3号	806-0021
北九州市立科学館	北九州市八幡東区東田四丁目1番1号	805-0071
北九州市立子ども文化会館	北九州市小倉北区下剱津四丁目3番2号	803-0846

学校数、在園者・児童・生徒数（公立）

区分	幼稚園	幼保連携型認定こども園	小学校	中学校	高等学校	中等教育学校	特別支援学校
本校数	4		127	62	1		8
分校数							
合計	4		127	62	1		8
人数	52		44,323	22,161	583		1,270





福岡市教育委員会

職名	氏名	職業
教育長	石橋 正信	—
委員（教育長職務代理者）	町 孝	元会社役員
委員（教育長職務代理者）	原 志津子	弁護士
委員（教育長職務代理者）	武部 愛子	スクールカウンセラー
委員（教育長職務代理者）	西村 早苗	元PTA協議会会長
委員（教育長職務代理者）	徳成 晃隆	保育園園長

福岡市教育委員会事務局主要職員

職名	氏名
教育長	石橋 正信
教育次長	福田 大二郎
理事	木下 宏仁
総務部長	中尾 聡志
総務課長	中野 哲宏
教育政策課長	平川 陽一郎
放課後子ども育成課長	大塚 信也
人権・同和教育課長	大和 優子
生涯学習課長	宮川 有希
職員部長	峯川 貴之
職員課長	野口 士朗
服務指導課長	重村 拓
労務・給与課長	横畠 誠
教職員第1課長	坂崎 久美子
教職員第2課長	竹内 義則
教育環境部長	吉安 真一
教育環境課長	川村 英里
施設課長	西尾 正和
用地・建替計画課長	堀尾 大輔
通学区域課長	横山 昇
教育環境部部長（学校施設アセットマネジメント担当）	奥田 正浩
教育支援部長	浦塚 一郎
教育支援課長	石田 祐介
課長（高校総体担当）	武藤 麻里
健康教育課長	松吉 泰直
課長（学校等感染症対策担当）	松吉 泰直
給食運営課長	杉本 知裕
指導部長	齊藤 啓一
学校企画課長	石橋 剛克
小学校教育課長	井上 直美
中学校教育課長	永野 主税
高校教育課長	大坪 弘明
安全・安心推進課長	加茂 裕喜
教育ICT推進課長	永田 朗
教育相談課長	中野 宏一
課長（特別支援学校開校準備等担当）	竹原 一彦
指導部部長（高校教育等担当）	山田 耕史

教育機関所在地

所管施設名	所属長名	所在地	〒
福岡市学校給食センター	杉本 知裕	博多区東平尾1丁目9-16	812-0853
福岡市立東市民センター	宮川 有希	東区千早4丁目21-45	813-0044
福岡市立博多市民センター	宮川 有希	博多区山王1丁目13-10	812-0015
福岡市立中央市民センター	宮川 有希	中央区赤坂2丁目5-8	810-0042
福岡市立南市民センター	宮川 有希	南区塩原2丁目8-2	815-0032
福岡市立城南市民センター	宮川 有希	城南区片江5丁目3-25	814-0142
福岡市立早良市民センター	宮川 有希	早良区百道2丁目2-1	814-0006
福岡市立西市民センター	宮川 有希	西区内浜1丁目4-39	819-0005
福岡市埋蔵文化財センター	榎本 義嗣	博多区井相田2丁目1-94	812-0881
福岡市発達教育センター	松本 学	中央区地行浜2丁目1-6	810-0065
福岡市教育センター	深堀 雅基	早良区百道3丁目10-1	814-0006
福岡市総合図書館	松崎 ちはる	早良区百道浜3丁目7-1	814-0001
福岡市美術館	岩永 悦子	中央区大濠公園1-6	810-0051
福岡アジア美術館	岩永 悦子	博多区下川端町3-1	812-0027
福岡市博物館	川口 英仁	早良区百道浜3丁目1-1	814-0001

学校数、在園者・児童・生徒数(市立) R5.5.1

区分	幼稚園	小学校	中学校	高等学校	中等教育学校	特別支援学校
本校数	0	145	70	4	-	9
分校数						
合計	0	145	70	4	0	9
人数	0	82,843	38,796	3,632	-	1,943

熊本市教育委員会 熊本市中央区手取本町1番1号

☎860-8601 (市役所専用郵便番号)

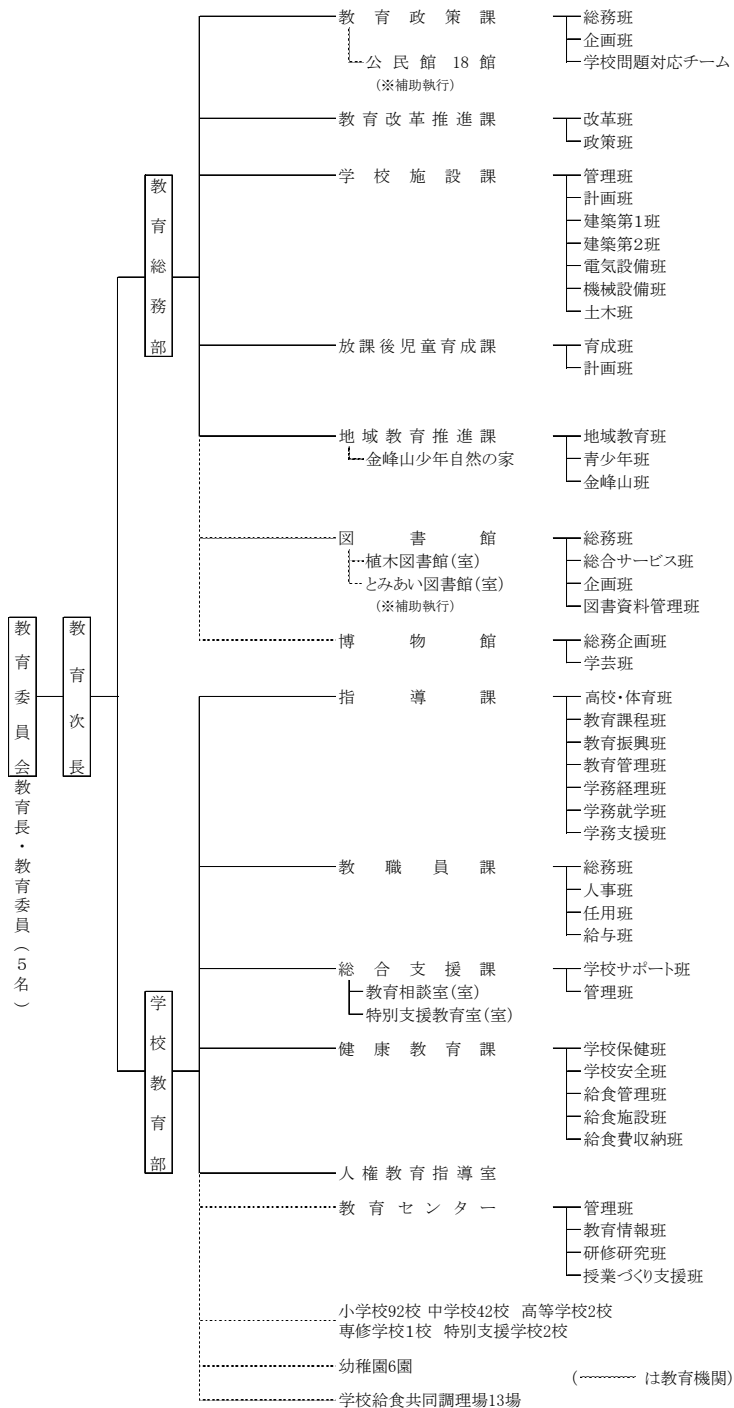
☎熊本[096]各課直通、(328)2704(教育政策課)

FAX[096](359)6951(教育政策課)

E-mail kyouikuseisaku@city.kumamoto.lg.jp

ホームページ <http://www.city.kumamoto.jp/>

組織図(令和5年度 教育委員会)



熊本市教育委員会

	氏名	職業
教育長	遠藤 洋路	——
委員 (教育長職務代理者)	出川 聖尚子	大学教授
委員	西山 忠男	大学教員
委員	小屋松 徹彦	司法書士
委員	苫野 一徳	大学准教授
委員	澤 栄美	カウンセラー

熊本市教育委員会事務局主要職員

職名	氏名
教育次長	田口 清行
教育次長	小島 雅博
総括審議員兼教育総務部長	中村 順浩
学校教育部長	須佐 美徹
教育政策課長	中川 浩二
教育政策課副課長	草野 陽介
教育政策課教育審議員	橋爪 富二雄
教育改革推進課長	松永 直樹
教育改革推進課審議員	朽木 篤
教育改革推進課教育審議員	上野 正直
教育改革推進課教育審議員	松島 孝司
教育総務部首席審議員 兼学校施設課長	内村 智
学校施設課副課長	村上 亜紀
放課後児童育成課長	上村 和也
放課後児童育成課教育審議員	片山 明光
地域教育推進課長	原口 琢哉
熊本市立図書館長	山内 光博
熊本市立図書館副館長	恵口 猛
熊本博物館長	竹原 浩朗
熊本博物館副館長	坂本 康祐
指導課長	福田 衣都子
指導課副課長	原武 尚子
指導課審議員	太田 吉洋
指導課教育審議員	清水 宏一郎
指導課教育審議員	松岡 美幸
教職員課長	上村 清敬

教職員課副課長	田中寛之
教職員課教育審議員	中島啓輔
教職員課教育審議員	才所征司
総合支援課課長	吉里麻紀
総合支援課教育審議員	下田恭裕
総合支援課教育審議員 兼特別支援教育室長	野田建男
総合支援課教育審議員	瑞穂達也
総合支援課教育審議員 兼教育相談室長	田上潤一郎
健康教育課課長	吉田康誠
健康教育課副課長	松本浩司
健康教育課教育審議員	藤高ちよ
人権教育指導室長	松尾幸治
教育センター所長	澤田伸一
教育センター副所長	吉田潔

教育機関所在地

所管施設名	所在地	☎
熊本市教育センター	熊本市中央区千葉城町 2-35	860-0001
熊本市立図書館	熊本市中央区大江 6 丁目 1-74	862-0971
熊本市立植木図書館	熊本市北区植木町岩野 238-1	861-0136
熊本博物館	熊本市中央区古京町 3-2	860-0007
熊本市塚原歴史民俗資料館	熊本市南区城南町塚原 1924	861-4226
西部公民館	熊本市西区小島 2 丁目 7-1	861-5287
南部公民館	熊本市南区南高江 6 丁目 7-35	861-4106
東部公民館	熊本市東区錦ヶ丘 1-1	862-0912
龍田公民館	熊本市北区龍田弓削 1 丁目 1-10	861-8007
託麻公民館	熊本市東区長嶺東 7 丁目 11-15	861-8038
幸田公民館	熊本市南区幸田 2 丁目 4-1	861-4108
清水公民館	熊本市北区清水亀井町 14-7	861-8066
秋津公民館	熊本市東区秋津 3 丁目 15-1	861-2104
大江公民館	熊本市中央区大江 6 丁目 1-85	862-0971
花園公民館	熊本市西区花園 5 丁目 8-3	860-0072
北部公民館	熊本市北区鹿子木町 66 番地	861-5521
鮑田公民館	熊本市南区会富町 1333-1	861-4121
五福公民館	熊本市中央区細工町 2 丁目 25	860-0041
河内公民館	熊本市西区河内町船津 791	861-5347
天明公民館	熊本市南区奥古閑町 2035	861-4125
富合公民館	熊本市南区富合町清藤 400	861-4151
城南公民館	熊本市南区城南町舞原 394-1	861-4214
植木公民館	熊本市北区植木町岩野 238-1	861-0136
熊本市立金峰山少年自然の家	熊本市西区池上町 3071 番地 5	860-0048

学校数、在園者・児童・生徒数（公立）

区分	幼稚園	小学校	中学校	高等学校	中等教育学校	特別支援学校
本校数	6	92	42	2		2
分校数	0	92	1	0		0
合計	6	92	43 (分校1校含む)	2		2
人数	245	40,217	19,515	1,600	0	141

