

<子育て・親育ち、深めよう家族・地域のきずな！>

活動の名称 家庭教育宣言運動・地域子育て宣言運動

団体等の名称 たくましかねがさきっ子育成協議会

活動に含まれる（連携している）団体等

- 幼稚園 ■ 保育所 ■ 小学校 ■ 中学校 □ 高等学校 □ 中等教育学校 □ 特別支援学校
- 児童館 ■ 公民館 ■ 図書館 ■ PTA □ 子育て・教育支援団体、NPO □ 企業・事業所
- 病院・保健所 ■ 早寝早起き朝ごはん運動・家庭教育支援に関する実行委員会・協議会
- 行政（教育委員会） ■ 行政（保健・福祉部局） □ 行政（その他の部局）
- その他（ 町民 ）

活動の概要

◆ 活動の目的・趣旨

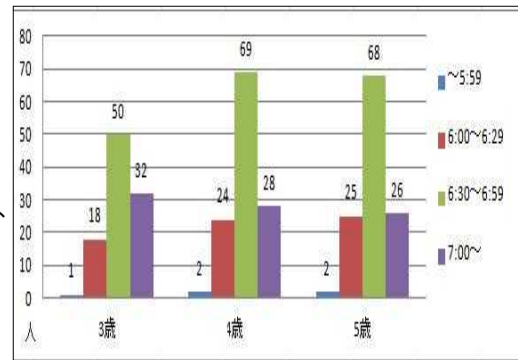
子供たちが健やかに成長していくために、適切な運動、調和のとれた食事、十分な休養・睡眠が大切である。基本的な生活習慣の定着を図るため、家庭・学校・地域が連携協力しながら、たくましかねがさきっ子の育成を目指し、全町あげた運動を展開している。

◆ 主な活動内容

(1) 家庭教育宣言運動「早寝、早起き、朝ごはん、体力づくり」

※幼児から中学生まで家庭で定めた目標に取り組むことにより、規則正しい生活習慣の確立を目指している。

- ア 家庭教育宣言文の配布
- イ 家庭教育宣言強化週間チャレンジカードの実施
- ウ チャレンジカードの集計、集計結果のフィードバック



平成28年度 チャレンジカード集計結果
（幼稚園・保育園）【目標とする起床時間】

(2) 地域子育て宣言運動「地域の子どもの顔と名前を覚えること、子供への声かけをすること」

※地域の行事に子供たちの出番や大人とのふれあいの機会を多く設けたり、子供たちへの「おはよう」、「お帰り」などの声かけを積極的に行ったりすることで地域全体で子供たちを見守り育てる体制を築くことを目指している。

- ア 地域子育て宣言文の配布
- イ 町広報紙での運動の周知



◆ 活動の成果と今後の展望

平成28年度の取組率は95.0%(回収率 幼児93% 小学生95% 中学生96%)であり、年々向上しているとともに、家庭・学校・地域での運動への取組が浸透してきている。家庭が主体的に取り組む運動として保護者の意識も変化しており、子供たちの生活習慣も改善が図られてきている。将来的には、全子育て世帯で取り組むことが目標である。