

幼稚園教育の現状

1. 幼稚園数及び幼稚園児数

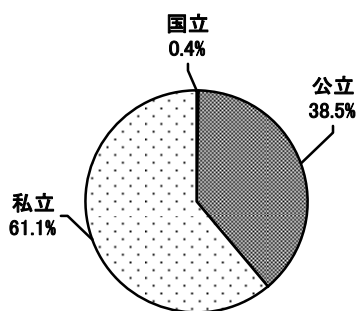
(平成21年5月1日現在:学校基本調査報告書)

区 分		合 計		国 立		公 立		私 立	
幼稚園数(園)		13,516	100%	49	0.4%	5,206	38.5%	8,261	61.1%
在 園 児 数	計(人)	1,630,336	100%	6,315	0.4%	306,015	18.8%	1,318,006	80.8%
	3歳児(人)	415,991	100%	1,278	0.3%	42,104	10.1%	372,609	89.6%
	うち前年度間入園者数(人)	39,083	100%	0	0.0%	470	1.2%	38,613	98.8%
	4歳児(人)	584,228	100%	2,491	0.4%	115,683	19.8%	466,054	79.8%
	5歳児(人)	630,117	100%	2,546	0.4%	148,228	23.5%	479,343	76.1%
教員数(本務者)(人)		110,692	100%	337	0.3%	24,424	22.1%	85,931	77.6%

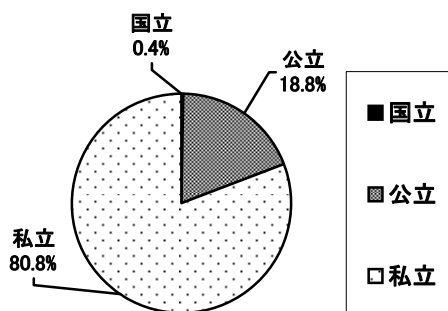
(注) ・四捨五入の関係上、合計が100%にならない場合がある。

・「前年度間入園者数」は、前年度の満3歳の誕生日以降に入園した幼児数である。

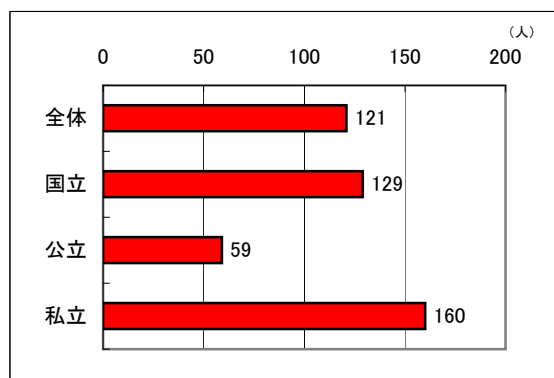
国公立別幼稚園数の割合



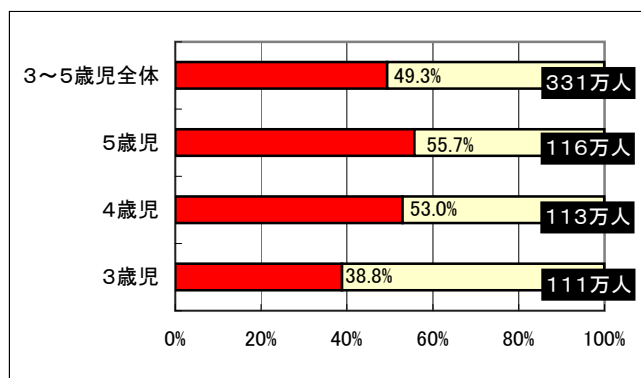
国公立別在園児数割合(3~5歳児)



2. 1幼稚園当たりの在園児数



3. 幼稚園就園率(該当年齢人口に対する在園児数の割合)



※在園児数は平成21年5月1日現在 学校基本調査より

※該当年齢人口は、総務省統計局による推計人口(平成20年10月現在)を換算したもの